



Talence



ENSEMBLE COMBATTONS
LE MOUSTIQUE TIGRE

PROTÉGEONS NOTRE SANTÉ !



[talence.fr](https://www.talence.fr)



Ah, le moustique ! Ce cher ami qui égaye nos apéros, ce coquin qui s'invite à nos soirées en terrasse, ce nuisible qui pollue notre quotidien...

Aujourd'hui, le moustique est devenu le fléau des villes, apportant avec lui un important risque sanitaire, un coût pour la société et un déséquilibre pour l'environnement.

Face à sa prolifération, Talence déploie des moyens importants et innovants ! D'abord, nous sommes tous acteurs de cette lutte et avons tous un moyen d'agir concrètement en réduisant toutes les eaux stagnantes à proximité de notre domicile. Un moustique qui nous pique est un moustique qui est né dans les cent mètres. Une ligue d'ambassadeurs a vu le jour et développe des actions de communication et de sensibilisation auprès des Talençais.

La ville travaille aussi en lien avec Bordeaux Métropole et le centre de démoustication qui mène des études pour améliorer la lutte.



Talence, pionnière de la lutte anti-moustique !



Le moustique d'ordre général, est un insecte classé dans l'ordre des Diptères. Il représente une ressource alimentaire importante pour de nombreuses espèces faunistiques. On dénombre aujourd'hui pas moins de **3 000 espèces de moustiques différentes** : certains se développent dans les marais salés, d'autres dans les eaux douces. Certains piquent l'homme, d'autres seulement les oiseaux ou batraciens. Certains ne piquent que la nuit, d'autres pendant la journée...

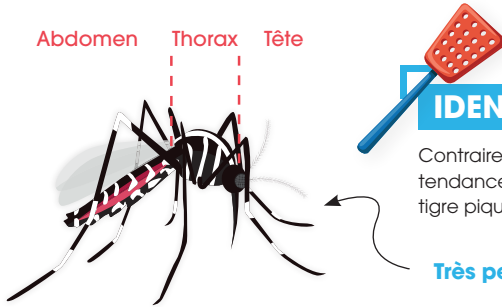
Malgré son importance dans le réseau trophique le moustique est l'animal le plus meurtrier au monde car il est vecteur de nombreuses maladies. Aujourd'hui nous sommes en capacité de l'étudier et de le contrer grâce à diverses techniques, ce qui permet ainsi de limiter la propagation des espèces les plus dangereuse comme le moustique tigre, mais aussi les risques sanitaires.

ZOOM SUR... LE MOUSTIQUE TIGRE



Le moustique tigre (*Aedes albopictus*) est une espèce invasive originaire d'Asie du Sud-Est qui a colonisé une grande partie du monde. Installé depuis 2004 en France métropolitaine, le moustique tigre n'a de cesse de gagner du terrain et de se développer. Connue comme la bête noire à cause de ses piqûres désagréables, ce moustique peut également

être vecteur de maladies tels que la dengue, le chikungunya ou encore le Zika. Bien que son éradication soit utopique, il est important de poursuivre individuellement et collectivement les actions de lutte afin de réguler sa population et de tendre vers une faible densité.



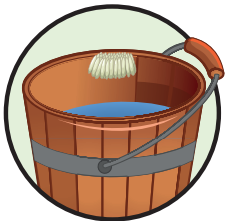
IDENTIFIER POUR MIEUX COMBATTRE

Contrairement au moustique commun (*Culex*) qui a plutôt tendance à piquer la nuit et dont le vol est bruyant, le moustique tigre pique plutôt le jour et ne fait aucun bruit.

Très petit, il arbore une couleur noire tigrée de blanc.

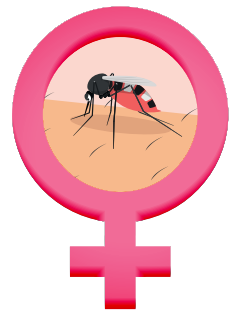
CYCLE DE VIE

Ils débutent leur vie en tant qu'œuf sur un rebord de plan d'eau stagnante.



Lorsque que le niveau de l'eau monte et touche les œufs, ces derniers éclosent et les larves apparaissent.

Ils se développent dans l'eau pour atteindre le stade de nymphe et d'adulte.



Seule la femelle moustique pique afin d'acquérir les protéines pour la maturation de ses œufs.

PROBLÉMATIQUE : RISQUE SANITAIRE, COÛT, IMPACT ÉCOLOGIQUE

Le développement du moustique tigre en France a créé de **réelles problématiques** non seulement sanitaires, comme vu un peu plus haut, mais également financières et environnementales. En effet, la mise en place d'actions a un **impact financier non négligeable**, notamment par les coûts associés au

contrôle des populations de moustiques : *achats de pièges, mise en place de protocole...*

Nous disposons aujourd'hui d'**outils de lutte respectueux de l'environnement**, mais **dans les années 2000**, les insecticides et autres produits chimiques ont fortement impacté notre environnement.

SOLUTIONS D'ÉRADICATION



Trois types de solutions techniques pour lutter contre le moustique tigre :



Suppression des gîtes larvaires



Piégeage (piège BGGAT et Aqualab)

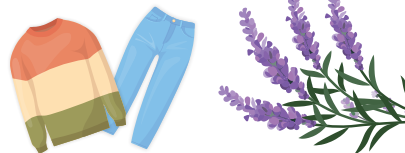


Traitements larvicides

MOYENS DE LUTTE : LES BONS GESTES



- Réduire toutes les eaux stagnantes à proximité de votre domicile. Retournez les récipients vides ou mettez du sable dans le fond (coupelles, vase...) ; évitez de laisser les bâches inutilisées dehors.
- Entretien des gouttières et avaloirs
- Couvrir les récupérateurs d'eau
- Porter les vêtements amples
- Installer des plantes répulsives (lavande)



VIDEZ



RANGEZ



COUVREZ

UN MOUSTIQUE TIGRE QUI VOUS PIQUE ? IL EST NÉ CHEZ VOUS !

TALENCE AGIT AVEC CES TROIS TYPES DE COMMUNICATION

- **Communication directe** (ou active)
- **Communication indirecte** (ou passive)
- **Communication engageante**



Création d'une ligue d'ambassadeurs

Avec cette initiative, la Ville fait de ses habitants des acteurs investis dans la lutte contre le moustique. Les ambassadeurs jouent un rôle important en matière de sensibilisation et de communication, pour relayer activement les mesures concrètes et les bonnes pratiques.



Installation du tout premier piège à larve public de France

Un piège expérimental a été positionné à Peixotto, où des relevés sont effectués fréquemment afin de constater une potentielle évolution. Un deuxième au cimetière de Talence a récemment été ajouté.



Création d'un groupe de travail

Il réunit différents acteurs du territoire plus ou moins informés quant à la question du moustique. Ces groupes ont pour but de sensibiliser sur la lutte contre le moustique, mais également de souligner certaines problématiques et rechercher des solutions sur du long terme.



Installation de gîtes pour les oiseaux et chauves-souris

Plus d'une centaine de gîtes à chauves-souris et plus de quarante nichoirs à oiseaux ont été installés afin de favoriser la prédation sur le moustique (tigre et culex)



Protection des plus jeunes

Chaque année afin de protéger les enfants contre les nuisances, un diagnostic est effectué dans les écoles et les crèches afin de supprimer les gîtes larvaires et sensibiliser les agents aux bonnes pratiques.



Intervention et contrôle au sein du cimetière

Le cimetière étant l'un des plus gros gîtes larvaires de la ville, des actions devaient être mises en place. Une étude a été effectuée dans son enceinte afin de réguler les gîtes et réduire les nuisances. De cette étude, diverses solutions ont vu le jour. Tout d'abord, l'installation d'un piège public dans le nouveau cimetière va permettre l'étude des fluctuations des populations. Ensuite, un bac de sable serait au service des usagers afin de réduire la présence d'eau stagnante dans les vases, coupelles et arrosoirs (qui sont de réels nids à moustiques) ainsi qu'un remaniement du règlement intérieur.



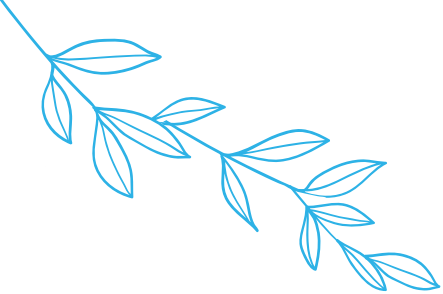
SUIVIS ET CONTRÔLES

- **Suivis et relevés** sur les pièges (*publics*)
- **Cartographie** des gîtes larvaires, cartographie des moyens de lutte
- **Partenariat** avec Bordeaux Métropole
- **Contrôle et réduction** des gîtes larvaires publics

COMMUNIQUER ET FORMER

- **Formation interne** : sensibilisation des agents et aide aux bonnes pratiques
- **Formations, réunions et prévention** auprès des administrés
- **Communication digitale et physique**





Talence

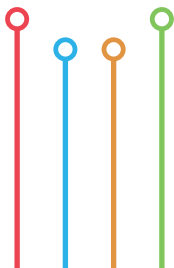
UN FOYER CONSÉQUENT ? PARLEZ-EN !

Maison du Développement Durable

05 56 84 34 66 - mdd@talence.fr

Bordeaux Métropole

05 56 99 84 84



talence.fr