



Talence

# Réaménagement de la rue Frédéric Sévère

*Présentation du plan d'exploitation durant les travaux*

Le 15 Octobre 2024

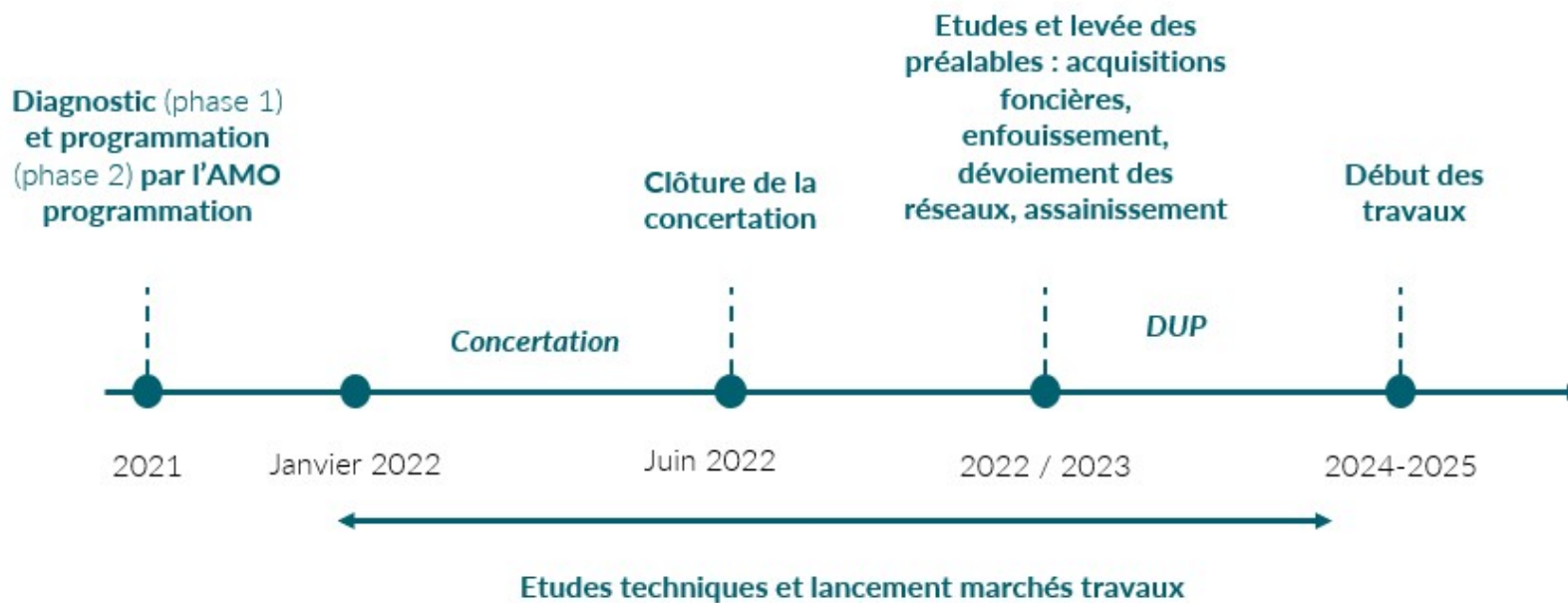


# Les différentes étapes

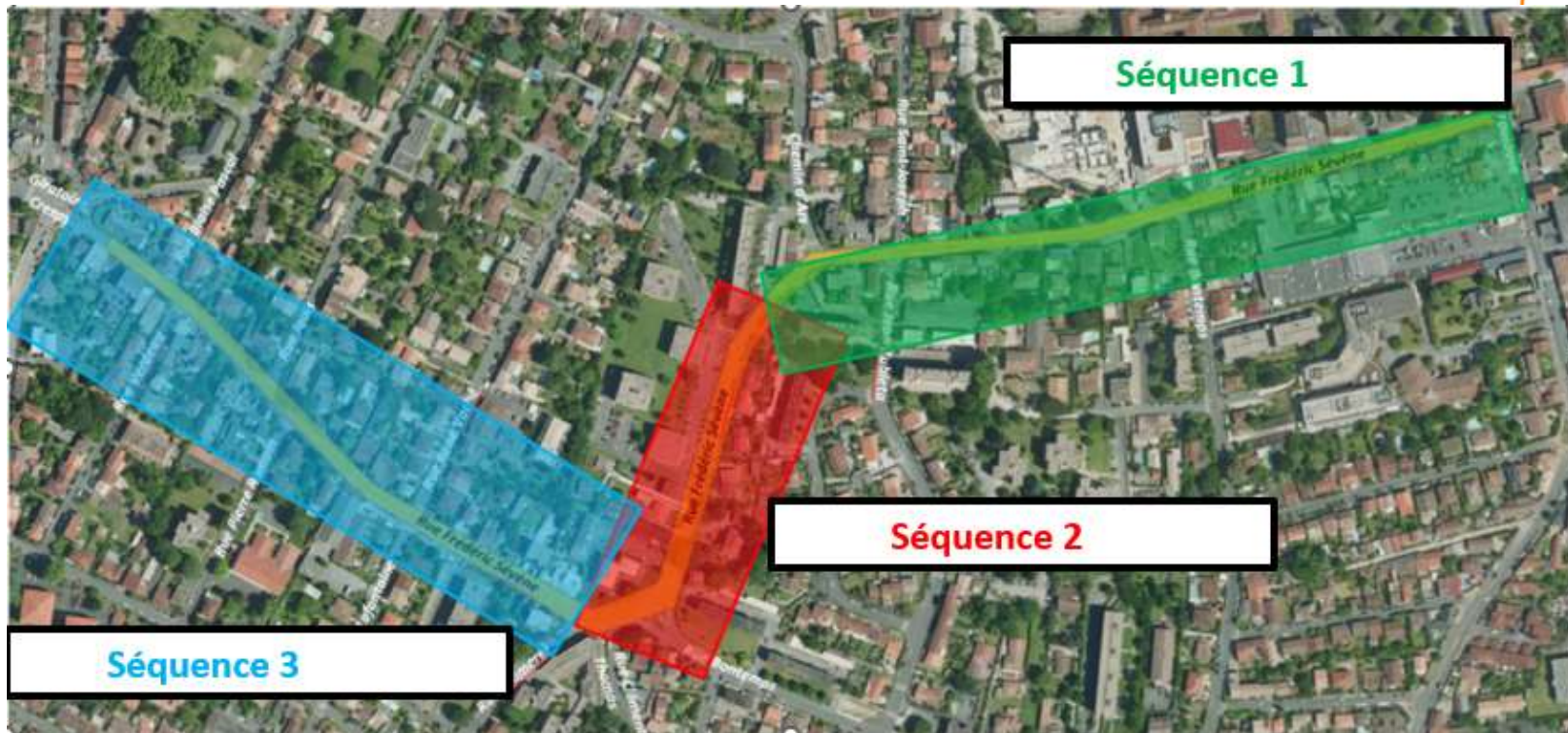
## Concertation menée en 2022 :

- 2 ateliers et 1 réunion de clôture entre Février et Juin 2022
- Bilan de la concertation en octobre 2022.
- Intégration des avis suite à concertation en 2023/2024 dans le cadre des études plus poussées

**Lancement de la procédure de DUP** : 26 mai 2023 / enquête publique en septembre 2023 – Arrêté de DUP obtenu le 30 novembre 2023 - préparation de l'enquête parcellaire en 2024



# Découpage du projet en 3 séquences



**Séquence 2** : du petit chemin d'Ars à la rue Blumerel, en intégrant la création d'un nouveau giratoire – Linéaire d'environ 320 mètres

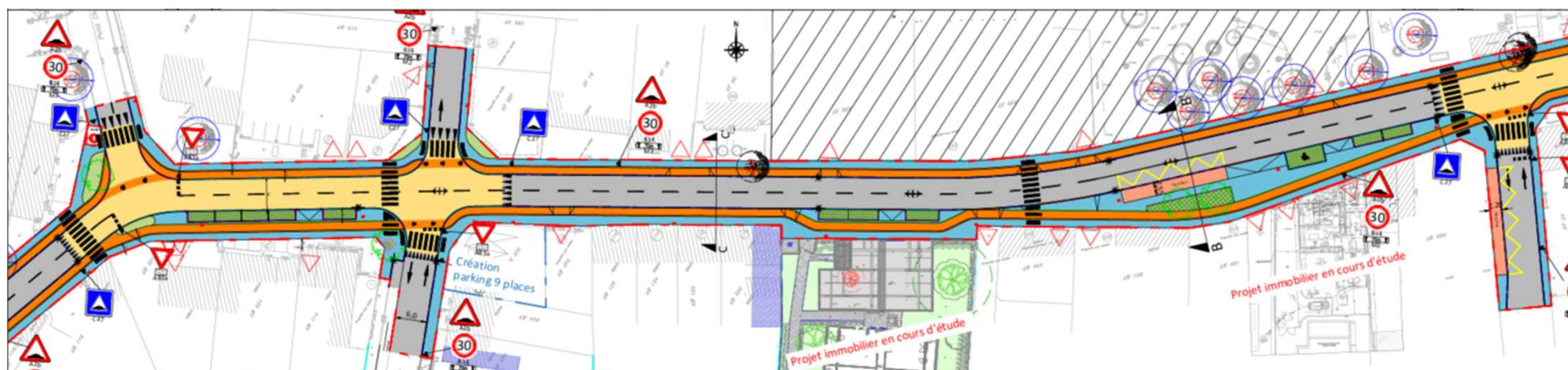
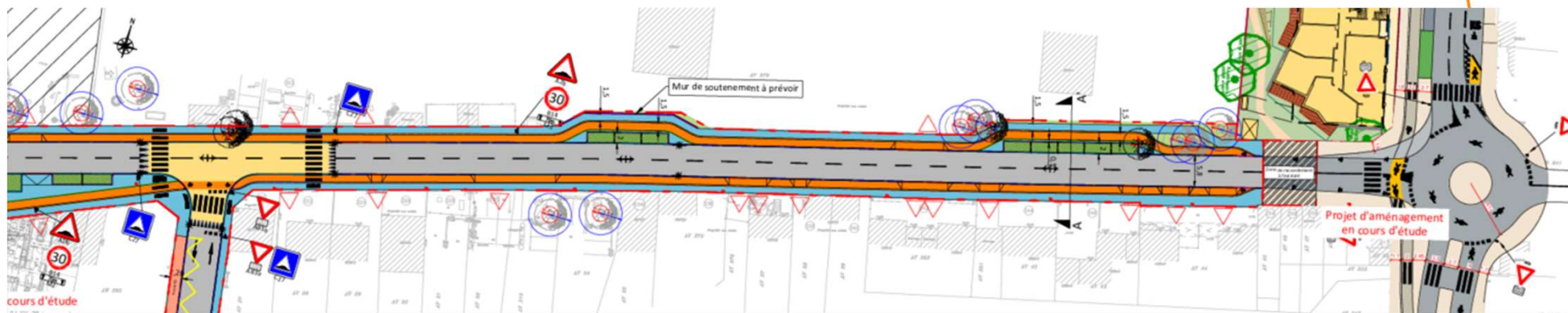
**Séquence 1** : De la route de Toulouse au Petit Chemin d'Ars – linéaire d'environ 490m

**Séquence 3** : de la rue Blumerel (du nouveau giratoire) au giratoire Crespy – linéaire de 470m



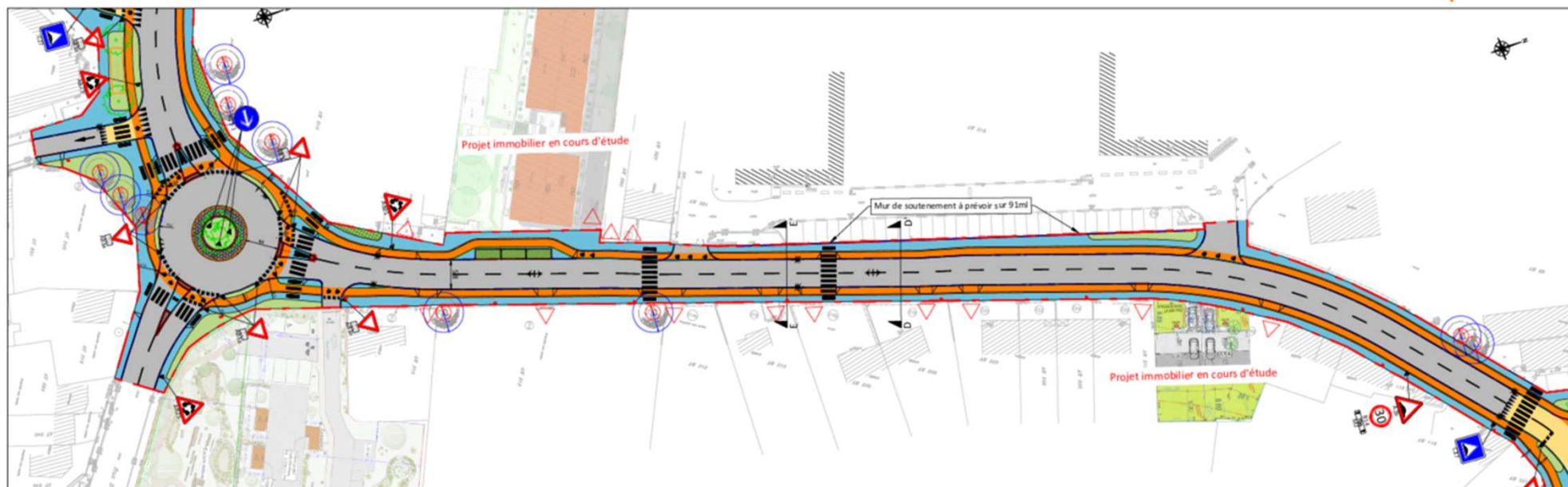
# Séquence 1

Plan d'aménagement :



# Séquence 2

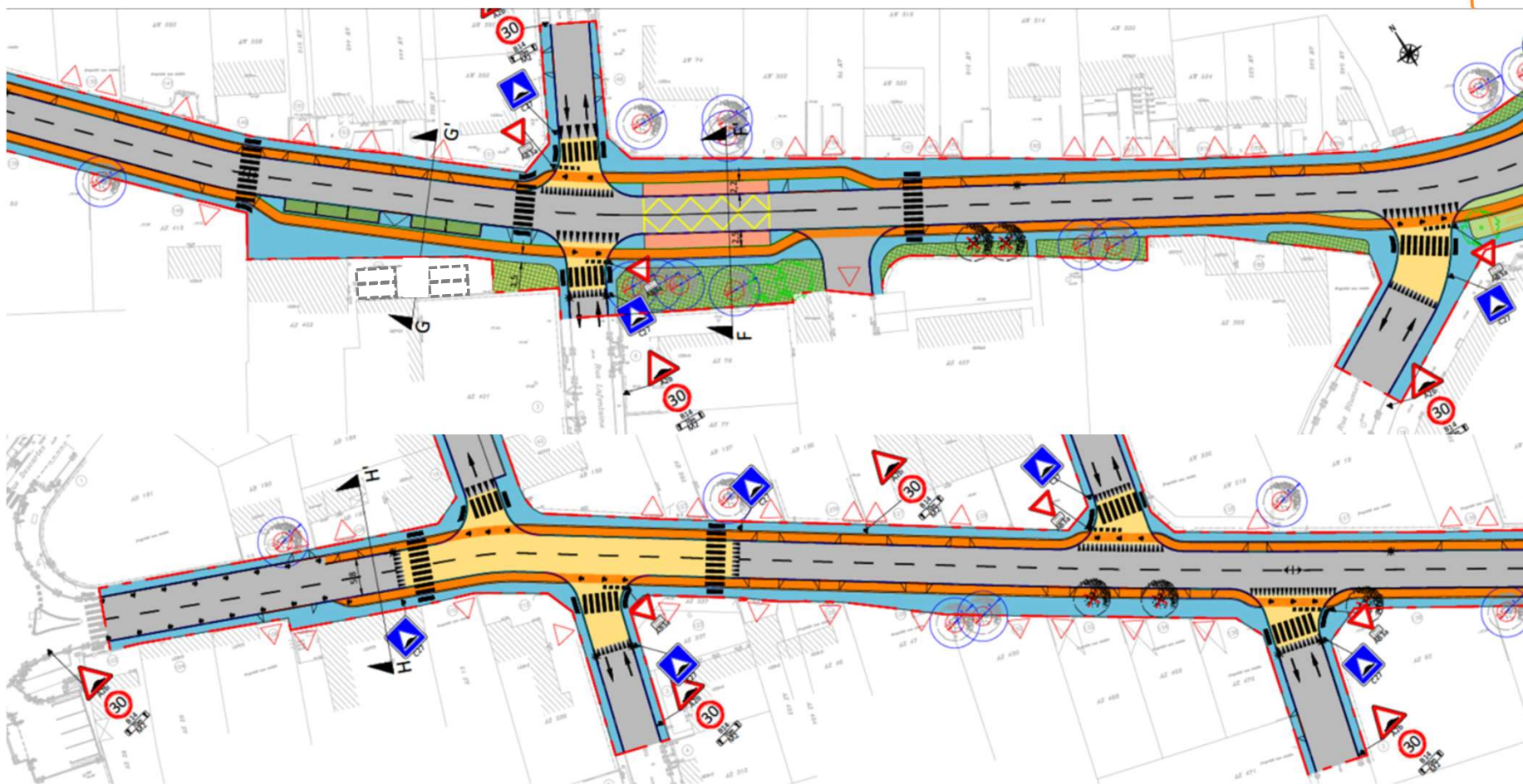
Plan d'aménagement :





# Séquence 3

Plan d'aménagement :



# Revêtements

Voirie en enrobé noir



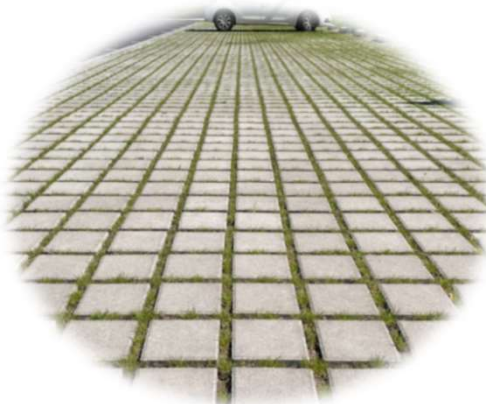
Plateau en enrobé grenailé



Piste cyclable en enrobé drainant beige



Stationnement en pavés béton à joints enherbés



Trottoir/quai bus en béton désactivé clair



# Bilan stationnement

Bilan		EXISTANT		PROJET	
		Sur emprise publique	Sur emprise privée	Sur emprise publique	Sur emprise privée
Séquence 1	Rte de Toulouse/petit Chemin d'ars	35 places	6 places (devant pharmacie)	Entre 17 et 20 places le long de la rue + 9 places parking Zubieta à créer sur parcelle 0472 => <b>Entre 26 et 29 places</b>	0 places
Séquence 2	Petit Chemin D'ars / Blumerel	0 place	0 place	3 places	0 places
Séquence 3	Blumerel / Peydavant	6 places	3 places licites (parking privé)	5 places	4 places (parking privé)
Total		41 places	9 places	entre 34 et 37 places	4 places
Total public + privé		50 places		entre 38 et 41 places	
BILAN DOMAINE PUBLIC		- 4 à 7 places			



# Bilan plantation

Bilan ARBRES		Abres existants sur emprise publique ne pouvant pas être conservés	Abres existants sur emprise privée ne pouvant pas être conservés (recul clotures)	Abres existants conservés mais très proches de la limite d'emprise ==> Protections particulières et suivi phytosanitaire à prévoir	Arbres à planter par la ville de Talence dans le cadre du projet	Compensation Arbres ville hors périmètre
<b>Séquence 1</b>	Rte de Toulouse/petit Chemin d'ars	2 acacias devant l'entrée de la maison des consultations	1 jeune arbre et 1 pin devant Bagatelle 1 tilleul au n° 281 (parcelle AV20 - cloture reculée - arbre supprimé)	5 Bagatelle	2 devant le n°304 (au droit du futur arrêt de bus) 1 angle Zubiéta 1 angles petit chemin d'ars	Proposition de compenser à hauteur de 5 arbres replantés pour 1 abattu. Possibilité de réaliser une plantation de type micro forêt urbaine à la fin du chantier sur le site de la base vie au niveau de la parcelle appartenant à la ville rue C.Thomas
<b>Séquence 2</b>	Petit Chemin D'ars / Blumerel	0	0	2 Copro St Michel (parcelle AW89) 2 au n° 214 1 au n° 202	1 au centre du giratoire 4 entre les rues Thomas / Blumerel	
<b>Séquence 3</b>	Blumerel / Peydavant	2 frênes devant résidence Coppelia 2 frênes face à la rue Jouis	1 troène au n°138 (parcelle AZ60)	1 au n°146 2 au n° 130 4 frênes dont l'état phytosanitaire est à confirmer	2 devant résidence Coppélia 1 à l'angle de la rue Lafontaine	
<b>Total</b>		<b>- 6 arbres</b>	<b>- 4 arbres</b>	17 arbres à surveiller	<b>+ 12 arbres</b>	<b>+ 40 arbres</b>

# Montant des travaux d'aménagement



	Séquence 1	Séquence 2	Séquence 3
<b>Montant des travaux TTC :</b>	1 433 821,85 €	1 011 968,45 €	1 388 994,29 €
<b>TOTAL TTC :</b>	3 834 784,59 €		

**Total hors éclairage public, mobilier urbain, végétalisation**

