

8 PIÉTA NOTRE-DAME DE RAMAS

> Église Notre-Dame de Talence

Statue du XV^e siècle, elle consacre l'apparition de la Sainte-Vierge au XIII^e siècle à Talence, devenant un haut lieu de pèlerinage jusqu'au milieu du XX^e siècle. En 1946, l'attribut étrange qui la caractérise, un 6^e doigt, est supprimé.



9 CIMETIÈRE AMÉRICAIN

> Rue Bahus

Situé sur un terrain acquis par les autorités américaines début 1918, il abrite cinq tombes de soldats américains et treize de soldats canadiens.



10 ANCIENNE AUBERGE PLUME LA POULE

> 2 rue Pacaris

Du nom du quartier donné en référence à une taxe sur la vente de volailles vivantes, la première auberge ouvre en 1875. Des combats de dogues y auraient été organisés par des bouchers.



11 HÔPITAL BASE N°6 DE L'US ARMY

> 2 avenue de Thouars

Hôpital complémentaire français installé dans l'enceinte du lycée Victor Louis en août 1914, il devient la base hôpital n°6, de l'US Army d'août 1917 à janvier 1919 avec une capacité de 2 200 lits et près de 26 000 blessés et malades soignés.



12 HIPPODROME

> 653 cours de la Libération

Situé sur le domaine de Monadey, actuel CREPS, il est, entre 1891 et 1934, un hippodrome. Le 7 août 1898, il accueille la première course de chameau organisée en France et Roland Garros y atterrit le 18 janvier 1914.



13 BUNKER

> Château de Thouars, 27 all. des petits rois

Dès 1940, les Allemands occupent plusieurs domaines Talençais dont le château Raba, siège de la Kommandantur et celui de Thouars qui abrite un vaste Bunker.



La Ville de Talence vous propose des parcours de quartiers, afin de vous aider à mieux connaître votre environnement, ainsi que des parcours thématiques pour découvrir le patrimoine talençais à travers diverses approches (le Talence du XVIII^e siècle, l'architecture moderne et contemporaine, le Talence insolite et ses anecdotes...).

Talence

À LA DÉCOUVERTE DE TALENCE !

PARCOURS PATRIMOINE

TALENCE INSOLITE



(RE)DÉCOUVREZ TALENCE !

Explorez Talence !



Flashez ce QR code pour retrouver davantage de descriptions historiques et architecturales.

Avec l'aimable participation de l'association "Mémoire & Patrimoine"

Une version PDF est également disponible sur le site de la Ville

Des itinéraires conçus pour déambuler en totale autonomie, à pied ou à vélo : partez à la découverte des richesses du patrimoine !

Parcours 9 km

2 h

34 minutes



talence.fr



talence.fr

CROIX SAINT-GENÈS

> Place Louis Barthou, Bordeaux

Croix directionnelle du Chemin de Saint-Jacques de Compostelle, elle date du XIV^e siècle et était située à Talence avant l'amputation de sa partie nord lors du percement des boulevards en 1865.

1



BAINS DOUCHES

> 34 rue du 14 juillet

Bâtiment ouvert en 1914 dans le contexte d'hygiénisme de l'époque et destiné d'abord aux ouvriers et aux enfants.

2



OLIBET

> Angle rue du 14 juillet /
rue Eugène Olibet

Installée en 1872 à Talence, la biscuiterie Olibet fut la première biscuiterie industrielle de France avec une renommée internationale jusque dans les années 70.

3



CHOCOLATERIE TOBLER

> Du 139 au 161, rue du 14 juillet

La chocolaterie-confiserie Talencia, fondée en 1909, est rachetée en 1922 par la Société suisse Tobler (Bern).

4

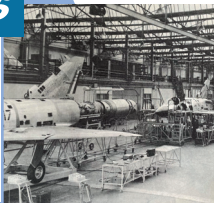


DASSAULT

> 73 rue Roustaing

Première unité industrielle ouverte en Gironde en 1939, sa production sera par la suite délocalisée à Martignas-sur-Jalles. Le site accueille aujourd'hui le Centre Technique Municipal.

5



CHÂTEAU DES ARTS

> 109 rue Camille Pelletan

Bâti en 1890, propriété des beaux-parents de François Mauriac, il y accueille le 6 juin 1913 son repas de noce, qui sera source d'inspiration pour l'auteur dans son roman « Nœud de vipères ».

6

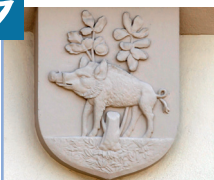


BUREAU DE POSTE

> Église Notre-Dame de Talence

Il est orné d'un écusson avec un sanglier qui rappelle le blason médiéval de Talence, symbolisant la chasse pratiquée dans ses forêts.

7



TALENCE INSOLITE

Talence fourmille d'anecdotes insolites et de pépites cachées : explorez la ville et découvrez ses trésors !

