

GUIDE

CITÉ SANTÉ



Numéros d'urgence	4
Les numéros et sites utiles	5
Vaccination	6
Démarches d'accès aux soins	7
La carte vitale	8
La carte vitale est	8
Comment l'obtenir ?	8
Carte vitale perdue, volée ou défectueuse : que faire ?	9
Le tiers payant	9
La carte européenne d'assurance maladie (CEAM)	9
Vos droits	12
Vous travaillez et/ou résidez en France de manière stable et régulière ?	12
Vos ressources sont modestes et ne vous permettent pas de payer une complémentaire ?	12
Règles de remboursement	14
Examen de prévention en santé	14
Mon espace santé	15
Mutuelle communale	17
Les pôles de santé	18
Santé par âge	22
Enfant (0-12 ans)	22
Adolescents/Jeunes adultes/Étudiants	25
Seniors	28
Santé des personnes en situation de précarité	30
Activité physique et santé	32
Aide aux proches aidants à Talence	34
Fiches Thématiques Santé	36
Annuaire des professionnels de la Santé	37
Les journées soutenues par la ville de Talence en 2023	63

Une modification à nous signaler dans les pages de ce guide ?
Contactez-nous : ccas@talence.fr

ÉDITO



La Ville de Talence se mobilise pour le bien-être physique et mental de ses concitoyens et c'est dans ce cadre que nous vous proposons ce guide santé.

Il répertorie toutes les informations susceptibles de vous intéresser, qu'il s'agisse des numéros d'urgence, des démarches d'accès aux soins, de vos droits, etc.

Ce document a vocation à vous orienter vers les démarches les mieux adaptées à vos besoins et vers les services de santé qui existent à Talence. Vous le constaterez, l'offre y est complète, diversifiée et les professionnels de santé sont nombreux pour répondre à vos sollicitations. Quel que soit le sujet, ce guide est un outil simple et pratique, du quotidien.

Mais plus qu'un annuaire isolé, il s'inscrit pleinement dans les démarches que mènent la Ville et le CCAS tout au long de l'année en matière de santé publique, dans bien des domaines. Qu'il s'agisse des campagnes d'éducation à l'alimentation à destination des familles ou des plus jeunes, de promotion des activités physiques du quotidien, de lutte contre l'isolement ou d'accompagnement des plus fragiles lors des périodes de fortes chaleurs, Talence s'attache à développer les conditions d'un meilleur bien-être collectif sur son territoire.

Cette démarche permanente complète un engagement de longue date en matière de prévention, de sensibilisation et de lutte contre de nombreuses maladies. Octobre rose, Movember ou bien d'autres initiatives sont chaque année ainsi mises en valeur pour favoriser l'information mais également le dépistage.

Toutes ces ressources et ces actions, rassemblées dans ces pages, sont autant de maillons de l'indispensable chaîne de santé publique qui contribue à faire de Talence une ville engagée pour le bien-vivre de ses habitants.

Emmanuel Sallaberry
Maire de Talence

VOTRE ÉLUE CHARGÉE DES QUESTIONS DE SANTÉ



Isabelle MADRID
Douzième adjointe, actions innovantes de la ville, attractivité du territoire, suivi du projet "Crespy demain", santé et aide à la parentalité

LES NUMÉROS D'URGENCE

AVANT DE SE DÉPLACER AUX URGENCES, APPELER LE 15

15	Samu
17	Police
18	Pompiers
112	Numéro d'appel d'urgence européen
114	Police (pour les personnes malentendantes)
05 56 96 40 80	Centre anti-poison
119	Enfants en danger • Parents en difficulté
3919	Violences femmes infos
3237	Pharmacie de garde
115	Samu social, SOS sans abri

URGENCES PÉDIATRIQUES

Situées au niveau -1 de l'hôpital des enfants
(Groupe hospitalier Pellegrin)

Tél. 05 56 79 59 72

URGENCES ADULTES PELLEGRIN

Tél. 05 57 82 04 05

URGENCES ADULTES SAINT-ANDRÉ

Tél. 05 57 82 07 70

URGENCES ADULTES

Robert-Picqué

351 route de Toulouse • Villenave-d'Ornon

Tél. 05 56 84 70 00

URGENCES OBSTÉTRICALES

Situées au Centre Aliénor d'Aquitaine
(groupe hospitalier Pellegrin)

Tél. 05 57 82 01 01

URGENCES OPHTHALMOLOGIQUES

Situées à l'Hôpital Pellegrin
Place Amélie Raba-Léon • Bordeaux

Tél. 05 56 79 56 79

URGENCES CARDIOLOGIQUES

Tél. 05 57 65 67 90

URGENCES AGRESSION

Centre d'accueil en urgences
des victimes d'agressions (CAUVA)

Pl. Amélie Raba Léon • Bordeaux

Tél. 05 56 79 87 77

URGENCES DENTAIRES

Hôpital Saint-André

1 rue Jean Burguet • Bordeaux

Tél. 05 57 62 34 34

URGENCES MAIN

Institut Aquitain de la main
Allée des Tulipes • Pessac

Tél. 05 56 46 76 76

SOS MAIN

Centre François Xavier Michelet

Place Amélie Raba Léon • Bordeaux

Tél. 05 57 82 20 20

LES NUMÉROS ET SITES UTILES



- Visites à domicile toutes les nuits en semaine (20h à 8h) et les week-ends à partir du samedi midi jusqu'au lundi 8h et tous les jours fériés.
- Consultations sur RDV dans les cabinets ouverts de 7h à minuit, 7j/7.
- Prise de RDV sur **www.sosmedecins-bordeaux.com** ou au **05 56 44 74 74**.

PRENEZ RENDEZ-VOUS AVEC UN PROFESSIONNEL DE SANTÉ À SON CABINET OU EN TÉLÉCONSULTATION SUR LES APPLICATIONS ET SITES INTERNET SUIVANTS :



VACCINATION

LES CENTRES DE VACCINATION

Centre de santé Bagatelle

203 route de Toulouse • 33400 Talence
Liane 5 / Ligne 20 - Arrêt Bagatelle

► 05 57 12 40 32

Centre départemental de vaccination

2 rue du Moulin Rouge • 33200 Bordeaux
Sur RDV

► 05 57 22 46 60

Service de Protection Maternelle et Infantile (vaccination 0-6 ans) Pôle Territorial de Solidarité des Graves

226 Cours Gambetta • 33400 Talence

► 05 56 80 54 64

POUR VOS VOYAGES À L'ÉTRANGER

Service santé voyage - Hôpital Saint-André

1 rue Jean Burguet • 33000 Bordeaux
Secrétariat ouvert du lundi au vendredi
de 8h30 à 17h

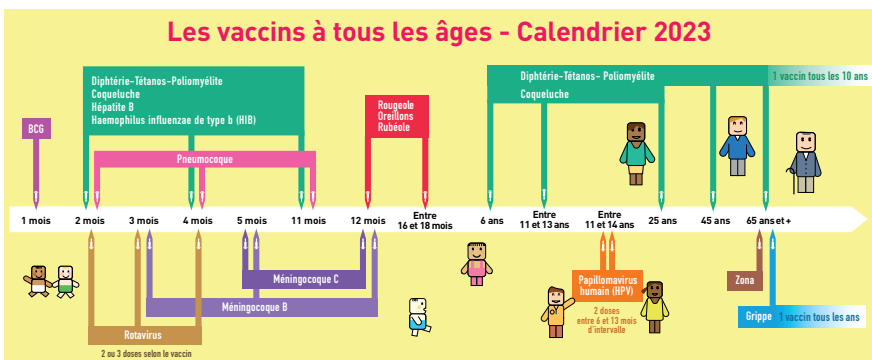
► 05 56 79 56 79

Service de vaccination

Hôpital Robert-Picqué
33140 Villenave-d'Ornon

► 05 56 84 70 99

LE CALENDRIER DES VACCINS



*Source : Santé Publique France

DÉMARCHES D'ACCÈS AUX SOINS

POUR VOUS AIDER ?

CAISSE PRIMAIRE D'ASSURANCE MALADIE (CPAM)

PESSAC : avenue Pierre Wiehn - Cité administrative
(Tram B - Arrêt : Pessac Centre)
Tél. 01 84 90 36 46

BORDEAUX : rue des Frères Portmann
(Tram C - Arrêt : Grand Parc)
Tél. 01 84 90 36 46

BÈGLES : 16 allée Jean Dubuffet
(Tram C - Arrêt : Terres Neuves)
Tél. 01 84 90 36 46

CENTRE COMMUNAL D'ACTION SOCIALE (CCAS)

Soutien aux personnes sans enfant mineur à charge et aide à l'instruction des dossiers CSS.

TALENCE : Hôtel de Ville
Rue du Professeur Arnozan

Accueil du public en rapport avec les horaires d'ouverture de la mairie :
Du lundi au mercredi 12h30 - 19h
Jeudi et vendredi 8h30 - 12h/13h - 16h30
Liane 10 / Ligne 58 - Arrêt Mairie de Talence / Tram B - Arrêt Peixotto

Tél. 05 56 84 78 71

PÔLE TERRITORIAL DE SOLIDARITÉ DES GRAVES

TALENCE : 226 cours Gambetta

Lundi à jeudi de 8h30-12h30/
13h30-17h15
Vendredi de 8h30-12h30/ 13h30-16h15
Tram B - Arrêt Forum/Ligne 43 - Arrêt Forum

Tél. 05 56 80 54 64

Peut également vous recevoir lors d'une permanence au Dôme (hors vacances scolaires) :

TALENCE : 221 avenue de Thouars
Mardi 14h à 17h sur RDV au 05 56 80 54 64
Liane 8 - Arrêt : le Dôme
Tél. 05 56 84 64 10

MAISON DÉPARTEMENTALE DES SOLIDARITÉS - (MDS) :

Informe, oriente, accompagne et soutient les familles (avec enfant à naître ou mineur à charge) lors de difficultés ponctuelles ou durables.

Accueil MAISON DÉPARTEMENTALE DES PERSONNES HANDICAPÉES (MDPH) :

Accueille et informe des services à mobiliser en fonction de votre situation de handicap : demandes d'AAEH, PCH, scolarisation des enfants handicapés, orientation professionnelle.

CIDFF (CENTRE D'INFORMATION SUR LE DROIT DES FEMMES ET DES FAMILLES)

Information orientation et accompagnement du public, en priorité les femmes : accès au droit; lutte contre les violences sexistes; soutien à la parentalité; emploi, formation professionnelle, sexualité et santé.

BORDEAUX : 99 rue Goya

Tram D - Arrêt : Croix de Seguey
Liane 26 - Arrêt : Mondenard

Tél. 05 56 44 30 30

Peut également vous recevoir lors d'une permanence au Dôme :

TALENCE : 221 avenue de Thouars

Mardi de 9h à 12h sur RDV
Liane 8 - Arrêt : le Dôme

Tél. 05 56 84 64 10

LA CARTE VITALE



LA CARTE VITALE EST :



COMMENT L'OBTENIR ?

► Mon enfant a 16 ans : je lui commande sa propre carte vitale



ÉTAPE 1

Je me connecte à mon compte ameli.fr et je choisis l'onglet « **Mes démarches** ».

ÉTAPE 2

J'accède à mon dossier dans la rubrique « **Commander ma Carte Vitale** ».

- Je choisis le bénéficiaire
- Je vérifie les informations

ÉTAPE 3

Je télécharge les documents demandés et je valide.

- Photo d'identité numérique
- Pièce d'identité numérique

CARTE VITALE PERDUE, VOLÉE OU DÉFECTUEUSE : QUE FAIRE ?

Prévenez votre Caisse Primaire d'Assurance Maladie :

- ▶ En ligne
- ▶ Par courrier
- ▶ Par téléphone

Transmettez les pièces demandées pour en recevoir une nouvelle.

Vous recevrez votre nouvelle carte Vitale sous deux à trois semaines suivant la manière dont vous avez fait votre demande :

- ▶ **En ligne** : deux semaines
- ▶ **Courrier, téléphone ou guichet** : trois semaines

ATTENTION

La carte Vitale est délivrée **GRATUITEMENT** par l'Assurance Maladie et n'a pas de date de fin de **VALIDITÉ**. Si quelqu'un vous demande de l'argent pour vous délivrer une carte Vitale, il s'agit d'une **ESCROQUERIE**.

LE TIERS PAYANT

Le tiers payant, permet de **ne pas avancer les frais qui sont remboursés par l'Assurance Maladie**. Celle-ci rembourse directement le professionnel de santé.

TIERS PAYANT
SÉCURITÉ SOCIALE
ET MUTUELLE



▶ Vous présentez votre carte vitale et votre carte de mutuelle.

▶ Pas d'avance de frais.

TIERS PAYANT
SÉCURITÉ SOCIALE



▶ Vous présentez votre carte vitale.

▶ Vous ne payez que la part qui n'est pas prise en charge par la sécurité sociale.

▶ Remboursement de la mutuelle.

PAS DE TIERS
PAYANT



▶ Vous n'avez pas à présenter votre carte vitale ni votre carte de mutuelle.

▶ Vous payez l'intégralité des frais.

▶ Remboursement de la CPAM et de la mutuelle après envoi des justificatifs.

LA CARTE EUROPÉENNE D'ASSURANCE MALADIE (CEAM)

La CEAM est utilisable dans les états de l'Union Européenne, la Norvège, l'Islande, le Lichtenstein, la Suisse et le Royaume-Uni. Vous pouvez **commander votre CEAM directement depuis votre compte AMELI**.



ATTENTION

Vous devez respecter le parcours de soins coordonnés.

Si vous n'avez pas déclaré de médecin traitant, ou si vous consultez un autre médecin que votre médecin traitant sans être orienté par celui-ci, vous êtes hors du parcours de soins coordonnés. Dans cette situation, vos consultations sont moins bien remboursées. En cas de tiers payant, les sommes correspondantes seront récupérées ultérieurement par l'Assurance Maladie.

Si vous n'avez pas de médecin traitant, l'Assurance Maladie ne rembourse que 30% du tarif de la consultation. Le choix du médecin traitant est libre.

Pour vous aider à choisir votre médecin traitant : annuaresante.ameli.fr



CONSULTATION CHEZ UN MÉDECIN

	Tarif	Remboursement CPAM	Ticket modérateur (remboursement mutuelle)	Participation forfaitaire et reste à charge
DANS LE CADRE DU PARCOURS DE SOINS	25 €	(70%) 16,50€	7,50 €	1 €
HORS PARCOURS DE SOINS	25 €	(30%) 6,50€	7,50 €	11 €

MA CARTE VITALE DOIT ÊTRE MISE À JOUR

J'ai deux possibilités :

- Je me rends en pharmacie.
- Je me rends dans un point d'accueil de la CPAM.



EN CAS DE DÉPASSEMENT D'HONORAIRES

Les dépassements d'honoraires ne sont jamais pris en charge par l'Assurance Maladie. Ils peuvent éventuellement être pris en charge par votre complémentaire santé, si le contrat que vous avez souscrit le prévoit.

Renseignez-vous auprès d'elle.



LE “ TIERS PAYANT ”, DANS QUELLES SITUATIONS ?

Le tiers payant est systématiquement appliqué dans certains cas :

- ✔ Bénéficiaires de la complémentaire santé solidaire (CSS)
- ✔ Bénéficiaires d'une affection de longue durée (ALD)
- ✔ Bénéficiaires de l'aide médicale d'État (AME)
- ✔ Bénéficiaires de l'assurance maternité
- ✔ Hospitalisations dans les établissements conventionnés par l'Assurance Maladie
- ✔ Assurés victimes d'un accident du travail
- ✔ Assurés victimes de maladies professionnelles
- ✔ Assurés effectuant des actes ou consultations préventives (dépistage cancer, etc.)
- ✔ Assurés mineurs pour la contraception

Depuis le 1^{er} janvier 2017, les professionnels de santé exerçant en ville peuvent également proposer le tiers payant sur la part obligatoire à tous les assurés, quelle que soit leur situation, mais ce n'est pas une obligation.

LE “ TIERS PAYANT ”, FACULTATIF

Des conventions passées avec l'Assurance Maladie peuvent permettre de **bénéficier aussi du tiers payant dans certaines situations** :

- ▶ Analyses médicales
- ▶ Radiologie
- ▶ Médicaments
- ▶ Honoraires du médecin traitant, si l'assuré fait part de difficultés financières.

Si un assuré refuse un générique, le pharmacien ne pourra pas pratiquer le système de tiers payant.

Pour vous aider dans vos démarches en ligne, contacter le CCAS au 05 56 84 78 71.

VOS DROITS

VOUS TRAVAILLEZ ET/OU RÉSIDEZ EN FRANCE DE MANIÈRE STABLE ET RÉGULIÈRE ?

Vous avez droit à la **Protection universelle maladie (PUMa)** et bénéficiez de la prise en charge d'une partie de vos frais de santé.

Vous pouvez compléter cette protection par une complémentaire qui, suivant vos revenus, peut être prise en charge par l'État.

| Renseignez-vous auprès de votre CPAM.

VOS RESSOURCES SONT MODESTES ET NE VOUS PERMETTENT PAS DE PAYER UNE COMPLÉMENTAIRE ?

Vous pouvez peut-être bénéficier de la **Complémentaire santé solidaire (CSS)**. Depuis le 1^{er} novembre 2019, la CSS a remplacé la CMU-Complémentaire et l'ACS.

Je suis assuré social
au régime général



Je ne dépasse pas le plafond
indiqué ci-dessous

MÉTROPOLE

Nombre de personnes	Plafond Complémentaire santé solidaire sans participation financière / AME		Plafond Complémentaire santé solidaire avec participation financière	
	Annuel	Mensuel*	Annuel	Mensuel*
1	9 571 €	798 €	12 921 €	1 077 €
2	14 357 €	1 196 €	19 382 €	1 615 €
3	17 229 €	1 436 €	23 259 €	1 938 €
4	20 100 €	1 675 €	27 135 €	2 261 €
Par pers. en +	3 829 €	319 €	5 169 €	431 €

*Les moyennes mensuelles sont fournies à titre indicatif

Âge au 1 ^{er} janvier de l'année d'attribution de la protection complémentaire en matière de santé	Montant mensuel de la participation financière
Assuré âgé de 29 ans et moins	8 €
Assuré âgé de 30 à 49 ans	14 €
Assuré âgé de 50 à 59 ans	21 €
Assuré âgé de 60 à 69 ans	25 €
Assuré âgé de 70 ans et plus	30 €

**Pour plus d'informations : www.complementaire-sante-solidaire.gouv.fr
Renseignez-vous auprès de votre CPAM ou sur ameli.fr**



**l'Assurance
Maladie**

Rendez-vous sur



ameli.fr

L'ASSURANCE MALADIE EN LIGNE



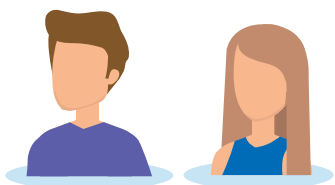
RÈGLES DE REMBOURSEMENT

Les honoraires pratiqués par les médecins et le montant qui sert de base de remboursement à l'Assurance Maladie varient en fonction de la discipline du médecin (généraliste ou autre spécialité) et de son secteur d'activité :

- ▶ **Secteur 1** : applique le tarif fixé par convention avec l'Assurance Maladie. Pas de dépassement d'honoraires sauf exception.
- ▶ **Secteur 2** : est autorisé à pratiquer des honoraires libres. Le montant du dépassement n'est pas remboursé par l'Assurance Maladie.
- ▶ Le médecin conventionné adhérent à l'option de pratique tarifaire maîtrisée (Optam) pratique des dépassements modérés.

Ne pas hésiter à se renseigner auprès du médecin avant votre rendez-vous.

EXAMEN DE PRÉVENTION EN SANTÉ



- ✔ J'ai plus de 16 ans
- ✔ Je suis assuré social au régime général
- ✔ Je me suis éloigné du système de santé

Je prends rendez-vous dans un centre de prévention de la santé



Centre d'examen de Santé de la Gironde

5 avenue Robert Schuman - Bègles • Tél. 05 56 39 38 75



Je fais le point sur mes droits avec un agent administratif.



Je rencontre un infirmier et un médecin.

Des examens complémentaires peuvent m'être proposés.



Je fais le point avec le médecin et un compte rendu peut être envoyé à mon médecin traitant, **si je le souhaite.**

| Cet examen est totalement pris en charge par la sécurité sociale

Dans tous les cas, l'Examen prévention santé est l'occasion de faire un point sur sa santé, de poser des questions à une équipe médicale en toute confidentialité, d'être informé et orienté, en lien avec le médecin traitant, vers les structures de prises en charge, notamment éducatives.

Gratuit, confidentiel et sécurisé, le dossier médical partagé (DMP) conserve vos informations de santé en ligne. Il vous permet de les partager avec votre médecin traitant et tous les professionnels de santé qui vous prennent en charge, même à l'hôpital. Vous y retrouvez :

- ✔ **Votre historique de soins des 24 derniers mois**
- ✔ **Vos résultats d'examens (radio, analyses biologiques...)**
- ✔ **Les coordonnées de vos proches à prévenir en cas d'urgence**
- ✔ **Vos antécédents médicaux (pathologie, allergies...)**
- ✔ **Vos comptes rendus d'hospitalisations**
- ✔ **Vos directives anticipées pour votre fin de vie**

En cas d'urgence, un professionnel de santé doit agir vite. L'accès à votre Dossier médical partagé peut s'avérer particulièrement utile.

Son accès est hautement sécurisé. À part vous, seuls les professionnels de santé autorisés (votre médecin traitant, infirmier, pharmacien...) peuvent le consulter. Le DMP n'est pas obligatoire et n'a aucun impact sur vos remboursements.



Toutes les personnes rattachées à un régime d'assurance maladie français sont notifiées de l'arrivée de Mon espace santé.



Un courrier (mail ou postal) fournit les modes d'opposition et d'accès au service.



Si l'utilisateur active son accès, « Mon espace santé » est créé.



Si l'utilisateur s'oppose, « Mon espace santé » ne sera pas créé.



Au bout d'un mois après l'envoi du courrier, si l'utilisateur ne s'est pas connecté ni opposé, « Mon espace santé » est créé par défaut.

Un professionnel peut écrire au patient via sa messagerie sécurisée de santé ou alimenter le DMP de la personne.

www.monespacesante.fr



LA MUTUELLE COMMUNALE

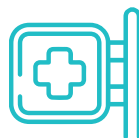
Depuis le 16 janvier 2023, la Mairie de Talence propose aux Talençais une complémentaire santé communale avec des tarifs maîtrisés et négociés.

La mutuelle JUST propose des permanences sur rendez-vous plusieurs fois par mois à la mairie et au Dôme.

Pour prendre un rendez-vous appelez le **08 09 54 60 00**
ou sur le site : **www.just.fr**



LES PÔLES DE SANTÉ



Retrouvez les coordonnées des professionnels de santé libéraux sur le site : annuaire.sante.ameli.fr

BAHIA BAGATELLE

203 route de Toulouse • Talence
Du lundi au vendredi de 9 h à 17 h
Liane 5 / Ligne 20 - Arrêt Bagatelle
Tél. 05 57 12 34 56

PÔLE GÉRIATRIE

- Des consultations spécialisées de détection (mémoire, gériatrique, etc.).
- Des actions de prévention de la perte d'autonomie dans tous les services de l'établissement.
- Une organisation pouvant prendre en charge les problématiques psychosociales des patients (suivi médicosocial, aide à domicile, soutien des aidants familiaux, etc.).

PÔLE MÈRE-ENFANT

Le pôle « mère-enfant » de l'hôpital de la Maison de Santé Protestante de Bordeaux-Bagatelle comprend les consultations de gynécologie et obstétrique, le centre pluridisciplinaire de diagnostic prénatal et le centre d'échographie fœtale et gynécologique. Cette unité prend en charge le suivi des grossesses physiologiques et pathologiques. Elle participe à la prévention, au dépistage, au diagnostic, au pronostic et définit les conduites à tenir en pré et post-partum. Du lundi au jeudi de 9h à 18h et le vendredi de 9h à 17h, sans interruption.

Tél. 05 57 12 35 37



PÔLE SOINS À DOMICILE

Hospitalisation à domicile : **05 57 12 40 00**

SSIAD Service soins infirmiers à domicile : **05 56 49 19 38**

PÔLE SOCIAL BAGATELLE

Centre de santé, centre social, crèche et vie de quartier.

Centre de santé : 05 57 12 40 32

PASS mobile (Permanence d'accès aux soins de santé)

Équipe pluridisciplinaire composée d'une assistante de service social, une IDE (Infirmier diplômé d'Etat) à temps plein, une sage-femme et un médecin à temps partiel.

Se rend auprès des personnes les plus éloignées du soin.

CENTRE HOSPITALIER UNIVERSITAIRE DE BORDEAUX (CHU)

Le CHU est un hôpital public où sont prises en charge les pathologies les plus variées. S'il délivre essentiellement des soins curatifs, il permet également d'établir le diagnostic précoce de certaines maladies grâce notamment à sa haute technologie.

Trois établissements : Groupe Hospitalier Pellegrin, Groupe Hospitalier Saint-André, Hôpital Haut-Lévêque.

HÔPITAL BORDEAUX PELLEGRIN

Tripode, hôpital des enfants, centre François-Xavier Michelet (différentes spécialités chirurgicales), Centre Aliénor d'Aquitaine-Maternité.

Place Amélie Raba-Léon • Bordeaux

Liane 8 / 11 / Ligne 41 / Tram A - Arrêt : Hôpital Pellegrin

Tél. 05 56 79 56 79

HÔPITAL SAINT-ANDRÉ

Il abrite des infrastructures médicales, chirurgicales et médico-techniques actives ainsi qu'un pôle important de consultations et d'accueil des urgences médicales.

1, rue Jean Burguet • Bordeaux

Tram A - Arrêt : Palais de Justice Liane 4 - Arrêt : Saint-André

Liane 5S / 15 / 16 / 24 - Arrêt : République

Tél. 05 56 79 56 79

HÔPITAL HAUT-LÉVÊQUE

Hôpital cardio-thoracique, pathologies digestives et chirurgie thoracique, personnes âgées.

Avenue du Haut-Lévêque • Pessac

Tram B - Arrêt : Hôpital Haut-Lévêque

Lianes 24 / 36 / 44 - Arrêt : Hôpital Haut Lévêque

Tél. 05 56 79 56 79

PAVILLON DE LA MUTUALITÉ

50 services de soins et d'accompagnement ouverts à tous les assurés : cliniques, imagerie médicale, optique, audition, centre dentaire, services et soins à domicile... Praticiens tous conventionnés en secteur 1.

CENTRE DE SANTÉ BORDEAUX GALLIENI

Médecine générale, ORL, ophtalmologie, dermatologie, gynécologie, cardiologie, médecine vasculaire (angiologie), rhumatologie, endocrinologie-diabétologie...

Cabinets d'ostéopathie et de pédicurie-podologie.

Planification familiale, IVG.

45 cours du Maréchal Gallieni • Bordeaux

Accueil téléphonique du lundi au vendredi 8h15-18h

www.pavillon-mutualite.com

Tél. 05 56 33 95 50

CLINIQUE MUTUALISTE PESSAC

Chirurgie ambulatoire, hôpital de jour, centre de consultations, service de soins de suite et réadaptation, unité de surveillance continue, imagerie médicale, urgences médicales et dentaires.

46 avenue du Docteur Schweitzer • Pessac

Tél. 05 56 46 56 46

Retrouvez toutes les adresses Pavillon de la mutualité en ligne :

www.pavillon-mutualite.com

CLINIQUES PRIVÉES

CLINIQUE BÉTHANIE

Établissement privé spécialisé en santé mentale.

144 avenue Roul • Talence

Du lundi au vendredi de 8h30 à 17h

Tram B - Arrêt : Béthanie

Tél. 05 56 84 81 00

CLINIQUE KORIAN LES FLOTS

Soins de suite et de réadaptation.

257 route de Toulouse

Talence

Tél. 05 57 01 15 15

SANTÉ PAR ÂGE



ENFANTS (0-12 ANS)

URGENCES PÉDIATRIQUES

Tél. 05 56 79 59 72

CENTRE ANTI-POISON

Tél. 05 56 96 40 80

ALLO ENFANCE MALTRAITÉE

Qui peut appeler ? Les enfants confrontés à une situation de risque et de danger, pour eux-mêmes ou pour un autre enfant qu'ils connaissent. Les adultes confrontés ou préoccupés par une situation d'enfant en danger ou en risque de l'être : famille proche, famille élargie, voisins, communauté éducative...

Appel gratuit et anonyme - 7j/7 - 24h/24

<https://www.allo119.gouv.fr>

Tél. 119

HARCÈLEMENT SCOLAIRE

Tél. 3018

EXAMEN BUCCODENTAIRE MT'DENTS

Permet à tous les enfants et adolescents de 3, 6, 9, 12, 15, 18, 21 et 24 ans de bénéficier d'un RDV gratuit chez le chirurgien-dentiste et des soins si nécessaire. Ce dispositif est également proposé aux femmes enceintes. L'Assurance Maladie vous envoie par courrier un bon de prise en charge. Prenez rendez-vous chez le dentiste conventionné de votre choix.

CENTRE HOSPITALIER CHARLES PERRENS

Soins psychiatriques, enseignement, recherche.
Plusieurs établissements : enfants, adolescents, adultes.
Prises en charge temps plein, partiel, ambulatoire et externe.
Consultations et hospitalisations complètes.

121 rue de la Béchade • Bordeaux
Tél. 05 56 56 34 34

CENTRE DE SANTÉ BAGATELLE

203 route de Toulouse • Talence
www.centre-social.com

Tél. 05 57 12 40 32

CENTRE MÉDICO-PSYCHOLOGIQUE DE L'ENFANT ET ADOLESCENT (CMPEA)

12 rue Arthur Rimbaud - 1^{er} étage • Talence
Tél. 05 56 56 17 52

CENTRE DE RESSOURCE AUTISME (CRA)

S'adresse à tous les publics concernés par l'autisme et les autres troubles envahissants du développement.

Centre Hospitalier Charles Perrens (Pôle Enfants de Gironde)

121 Rue de la Béchade • Bordeaux
Tél. 05 56 56 67 19

CENTRE D'ACTION MÉDICO SOCIALE PRÉCOCE

Vous vous interrogez sur les progrès moteurs, de langage, de communication, d'éveil de votre enfant ? Le CAMSP accueille de 0 à 6 ans avec les parents pour évaluer les difficultés et vous orienter si nécessaire.

CHU de Bordeaux : Hôpital Pellegrin

Place Amélie Raba-Léon • Bordeaux
Tél. 05 56 79 56 27 sur RDV
camsp.polyvalent@chu-bordeaux.fr

PROTECTION MATERNELLE ET INFANTILE (PMI)

De la grossesse aux six ans de l'enfant, des professionnels vous accompagnent. **Service gratuit et ouvert à tous** : vous pouvez rencontrer des professionnels de santé (sage-femme, puéricultrice, médecin, psychologue) à domicile ou en consultation sur RDV.

Contacteur le Pôle territoriale de Solidarité des Graves

226 cours Gambetta • Talence

Du lundi au jeudi de 8h30 à 12h30 et de 13h30 à 17h15

Le vendredi de 8h30 à 12h30 et de 13h30 à 16h15

Tél. 05 56 80 54 64

Consultation au Dôme

221 avenue de Thouars • Talence

Tél. 05 56 84 64 10

> Puéricultrices

Jeudi de 14h à 17h sur RDV au 05 56 80 54 64

> Consultation médicale

Vendredi de 9h à 12h sur RDV au 05 56 80 54 64

CENTRE MÉDICO SCOLAIRE

Enfants scolarisés à Talence - Groupe Scolaire Maurice Ravel

62 rue Lafitte • Talence

Tél. 05 56 37 07 20

CENTRE DE RÉFÉRENCE DES TROUBLES SPÉCIFIQUES DU LANGAGE

Hôpital Pellegrin des enfants

Place Amélie Raba-Léon • Bordeaux

Tél. 05 56 79 61 99

CENTRE DE RÉFÉRENCE DÉFICITS DE L'ATTENTION ET HYPERACTIVITÉ (CREDAH)

Centre Hospitalier Charles Perrens

146 bis rue Léo Saignat • Bordeaux

Tél. 05 56 56 17 28

ADOLESCENTS / JEUNES ADULTES (13-24 ANS) / ÉTUDIANTS

CAAN'ABUS

Consultation jeunes consommateurs avec ou sans RDV, anonyme et gratuit.

39-41 rue Sainte Colombe • Bordeaux

Tél. 05 56 01 25 66

SOS AMITIÉ

Disponible 24h/24 - 7j/7

Tél. 09 72 39 40 50 ou sos-amitie.org

LIGNE AZUR

Écoute, information, orientation, soutien pour toute personne en difficulté par rapport à son orientation sexuelle (du lundi au dimanche, de 8h à 23h).

Tél. 0 810 20 30 40

SIDA INFO SERVICE

Tél. 0 800 84 08 00

SOS VIOL

Propose toutes informations (juridiques, médicales...), une écoute, une orientation pour les victimes de viols et d'agressions sexuelles. Anonyme et gratuit depuis un fixe (du lundi au vendredi de 10h à 19h).

Tél. 0 800 05 95 95

PRÉVENTION SUICIDE

24h/24 - 7j/7 - www.3114.fr

Tél. 3114

CYBERHARCÈLEMENT

Tél. 3018

HARCÈLEMENT SCOLAIRE

Tél. 3020

FIL SANTÉ JEUNE

Tél. 0 800 23 52 36

NATIONAL SEXUALITÉ IVG CONTRACEPTION

Information, conseil, écoute - Appel gratuit et anonyme

Lundi de 9h à 22h et du mardi au samedi de 9h à 20h

www.ivg.gouv.fr

Tél. 08 00 08 11 11 (numéro vert)

EXAMEN BUCCODENTAIRE MT'DENTS

Permet à tous les enfants et adolescents de 3, 6, 9, 12, 15, 18, 21 et 24 ans de bénéficier d'un RDV gratuit chez le chirurgien-dentiste et les soins si nécessaire. Ce dispositif est également proposé aux femmes enceintes. L'Assurance Maladie vous envoie par courrier un bon de prise en charge. Prenez rendez-vous chez le dentiste conventionné de votre choix.

CENTRE DE SANTÉ BAGATELLE

Point Écoute Jeune

Accueil immédiat et confidentiel ou sur rendez-vous, écoute, conseil, prévention soins, consultations médicales, centre de planification, contraception, IVG. Lieux d'accueil, d'écoute, de soutien et d'orientation pour les jeunes de 12 à 25 ans et leurs parents.

Uniquement sur RDV

203 route de Toulouse • TALENCE

Du lundi au vendredi : 9h30 - 12h30 et 13h30 - 18h30

s.centredesante@centre-social.com

Tél. 05 57 12 40 32

CENTRE MÉDICO-PSYCHOLOGIQUE DE L'ENFANT ET ADOLESCENT (CMPEA)

12 rue Arthur Rimbaud - 1^{er} étage • Talence

Tél. 05 56 56 17 52

MAISON DES ADOLESCENTS DE LA GIRONDE (MDA 33)

Accueil, écoute, accompagnement et orientation des jeunes de 11 à 25 ans, de leur entourage proche ainsi que des professionnels.

Gratuit, anonyme et confidentiel

5 rue Duffour Dubergier • Bordeaux

Du lundi au mercredi de 9h30 à 18h

maisondesadolescents33@gmail.com

Tél. 05 56 38 48 65

MAISON DÉPARTEMENTALE DE LA PROMOTION DE LA SANTÉ (MDPS)

Actions préventives de santé en faveur des adolescents et des jeunes adultes.

- **Centre gratuit d'information, de dépistage et de diagnostic, (CeGIDD)**
Dépistage et traitement d'infections sexuellement transmissibles
- **Centre de lutte anti tuberculeuse**
Consultations santé conseil
- **Centre de planification et d'éducation familiale**
Consultations prénatales
- **Centre départemental de vaccination**

2 rue du Moulin Rouge • Bordeaux

Le lundi, mercredi et vendredi de 10h à 14h et jeudi de 14h à 18h sans RDV

Mardi de 14h à 18h30 sur RDV

Tél. 05 57 22 46 66

PASSMIRAIL

Lieu d'accueil destiné aux jeunes adultes de 18 à 25 ans en grande difficulté psychique - Ateliers et activités diverses.

48 rue du Mirail • Bordeaux

Du lundi au vendredi de 14h à 17h

Tram B - Arrêt : Victoire

www.passmirail.com

Tél. 09 52 98 88 87

ESPACE SANTÉ ÉTUDIANTS

Consultations, soins, vaccinations, bilans de santé...

Uniquement pour les étudiants

22 avenue Pey Berland • Pessac

Du lundi au jeudi de 9h à 19h et le vendredi de 9h à 17h

Tél. 05 33 51 42 00

CROUS BORDEAUX-AQUITAINE

18 rue du Hamel • Bordeaux

Du lundi au jeudi de 8h30 à 16h30

Tél. 09 72 59 65 33

CENTRE JEAN ABADIE

Pôle Aquitain de l'adolescent

89 rue des sablières • Bordeaux

Tél. 05 56 79 56 79

SENIORS

CENTRE COMMUNAL D'ACTION SOCIALE DE TALENCE

Tél. 05 56 84 78 71

ALLO MALTRAITANCE DES PERSONNES ÂGÉES

Tél. 39 77

MONALISA

Lutte contre l'isolement

Tél. 05 56 88 30 10

SOLID'ÉCOUTE (PETITS FRÈRES DES PAUVRES)

Personnes de plus de 50 ans en situation d'isolement, de 15h à 18h 7j/7

Tél. 0 800 47 47 88

PÔLE GÉRONTOLOGIE CLINIQUE - CHU DE BORDEAUX

| Hôpital Xavier Arnoz - avenue du Haut-Lévêque • Pessac

Tél. 05 56 79 56 79

MAISON DES CONSULTATIONS DE BAGATELLE

| 303 rue Frédéric Sévène • Talence

Tél. 05 57 12 40 34

• Service de Médecine gériatrique

Ce service de médecine gériatrique accueille les personnes âgées malades de plus de 75 ans sur orientation de leur médecin traitant : consultations spécialisées de détection, organisation des prises en charge des problématiques psychosociales des patients.

| cs.geriatrie@mspb.com

Tél. 05 57 12 40 85

• Service de Soins infirmiers à domicile (SSIAD)

| 203 route de Toulouse • Talence

| ssiad@mspb.com

Tél. 05 57 12 40 07

- **Équipe spécialisée Alzheimer (ESA)**

Les équipes spécialisées Alzheimer (ESA) accompagnent les personnes atteintes de la maladie d'Alzheimer vivant à domicile et aident leurs proches. L'objectif des interventions est de leur permettre de rester vivre le plus longtemps possible à domicile. Ces interventions se font sur prescription médicale. Elles se déroulent durant 12 à 15 séances à domicile, réparties sur trois mois.

CENTRE DE SANTÉ BORDEAUX GALLIENI

Médecine générale, ORL, ophtalmologie, dermatologie, gynécologie, cardiologie, médecine vasculaire (angiologie), rhumatologie, endocrinologie-diabétologie... Cabinets d'ostéopathie et de pédicurie-podologie.

45 cours du Maréchal Gallieni • Bordeaux

Accueil téléphonique du lundi au vendredi 8h15-18h

www.pavillon-mutualite.com

Tél. 05 56 33 95 50

CLINIQUE MUTUALISTE

Chirurgie ambulatoire, hôpital de jour, centre de consultations, service de soins de suite et réadaptation, unité de surveillance continue, imagerie médicale, urgences médicales et dentaires.

46 avenue du Docteur Schweitzer • Pessac

Tél. 05 56 46 56 46

LES FONTAINES DE MONJOURS

Le centre mémoire des Fontaines de Monjous est constitué d'un service de consultation mémoire, d'un hôpital de jour thérapeutique destinés aux personnes atteintes de la maladie d'Alzheimer ou troubles apparentés, d'une Unité Cognitive Comportementale et d'une unité de rééducation.

Du lundi au vendredi, de 8h15 à 18h et le samedi de 9h à 17h

cmp.lesfontainesdemonjous@probtp.com

9 rue des fontaines de Monjous • Gradignan

Tél. 05 57 35 28 44 / 05 57 35 28 28

SANTÉ DES PERSONNES EN SITUATION DE PRÉCARITÉ



Les Permanences d'accès aux soins de santé (PASS)

Un accueil et un accompagnement dans l'accès au système de santé des personnes sans couverture médicale ou avec une couverture partielle. Leur rôle est de faciliter l'accès aux soins des personnes démunies et de les accompagner dans les démarches nécessaires à la reconnaissance de leurs droits.

PERMANENCE D'ACCÈS AUX SOINS MOBILE

Maison des consultations de Bagatelle

Équipe pluridisciplinaire mobile composée d'une assistante de service social, une IDE (Infirmier diplômé d'Etat) à temps plein, une sage-femme et un médecin à temps partiel.

Se déplace auprès des personnes les plus éloignées du soin.

303 rue Frédéric Sévène • Talence

pass.bagatelle@mspb.com

Tél. 05 57 12 37 37

PERMANENCE D'ACCÈS AUX SOINS

CHU de Bordeaux - Hôpital Pellegrin

Place Amélie Raba-Léon • Bordeaux

Tél. 05 56 79 56 79

CHU de Bordeaux - Hôpital Saint-André

86 cours d'Albert • Bordeaux

Tél. 05 57 82 07 70

AMI

Accompagnement psychologique et médiation interculturelle

184 quai de Brazza • Bordeaux

Le lundi, mercredi, jeudi de 9h à 12h et de 14h à 19h

Le mardi et vendredi de 9h à 12h - ami.bordeaux@gmail.com

Tél. 05 56 86 91 70

ÉQUIPE MOBILE PSYCHIATRIE PRÉCARITÉ ET MIGRANTS

Dispositif d'accès aux soins psychiatriques pour les personnes en errance et les migrants.

31 place des Capucins • Bordeaux

Du lundi au vendredi de 9h30 à 17h30

Tél. 05 56 78 94 64

MÉDECINS DU MONDE - BORDEAUX

2 rue Charlevoix de Villiers • Bordeaux

Du lundi au vendredi de 9h à 12h

Tél. 05 56 48 52 52

SAMU SOCIAL - ASSOCIATION LAÏQUE DU PRADO

Travail de rue et accueil quotidien de personnes sans domicile fixe de la métropole.

86 cours de la Marne • Bordeaux

Accueil ouvert lundi, mercredi, jeudi et vendredi de 13h30 à 16h30

Vous pouvez laisser un message sur le répondeur en dehors de ces horaires pour signaler une personne en difficulté.

Tél. 05 56 91 71 47

ACTIVITÉ PHYSIQUE ET SANTÉ

ACTIVITÉ PHYSIQUE ADAPTÉE (APA) SPORT ALD

Activités physiques adaptées proposées aux personnes atteintes de cancer et/ou de maladies cardio-vasculaires ainsi que de pathologies chroniques.

Stade Pierre-Paul Bernard - Bois de Thouars
Avenue de la Marne • Talence

Nathalie Cazassus : 06 07 14 13 05

• Sport sur ordonnance

Prescription sur ordonnance par un médecin traitant d'une activité physique selon la pathologie du patient.

L'US Talence propose du sport pour les personnes souffrant de tumeur maligne, diabète de type 1 et 2, affections psychiatrique graves, insuffisance cardiaques graves, trouble du rythme, maladies coronaires, formes graves des affections neurologiques et musculaires, accident vasculaire cérébral invalidant, artériopathie chronique, maladie d'Alzheimer et autres démences, hypertension artérielle sévère, insuffisance respiratoire.

US TALENCE ATHLÉTISME

Inscriptions ou renseignements :

Du mercredi au vendredi de 9h à 12h30 et de 13h30 à 17h
Château de Thouars – 27 allée des Petits Rois • Talence
contact@ustalenceathle.fr

Tél. 09 84 00 37 42

Un programme « forme & bien-être » composé de 13 créneaux en journée, le soir et le week-end regroupant les disciplines suivantes : marche nordique, initiation running, remise en forme, condition physique, stretching, gym douce, Pilates, yoga.

Des ateliers à thèmes gratuits pour les séniors, à partir de 55 ans : forme équilibre, vitalité, nutrition...

Pour plus d'information : www.talence-athletisme.fr

• Ateliers ASEPT avec l'US Talence

L'UST anime également des ateliers « Pour bien vieillir » de l'Association santé éducation prévention sur les Territoires (ASEPT).



CENTRE D'ACTIVITÉ PHYSIQUE ADAPTÉE ET DE PRÉVENTION DE SANTÉ (CAPAPS)

Pratiquer, à Talence, une activité physique adaptée à ses spécificités en toute sécurité.

22 place Aristide Briand • Talence
capapsa@gmail.com

Appeler avant de se déplacer
Tél. 06 59 81 93 70 (Guillaume) - 06 33 34 63 54 (Anaïs)

Retrouvez toutes les informations sur les équipements sportifs de la ville, les associations sportives et événements sur www.talence.fr

Pour les activités physiques à destination des séniors : retrouvez toutes les informations dans le Cité Guide, rubrique Seniors et sur www.talence.fr



AIDE AUX PROCHES AIDANTS À TALENCE

Les termes de proche aidant ou d'aidant familial désignent toute personne qui apporte un soutien à un proche touché par une perte d'autonomie du fait du grand âge, d'un handicap ou d'une longue maladie. Elle apporte son aide de diverses façons : accomplissement des actes essentiels de la vie courante, aide administrative, aux courses, ménage, coordination des professionnels qui interviennent au domicile, soutien psycho-social...

Le risque, pour le proche aidant, est de s'épuiser physiquement et psychologiquement. L'aidant ne doit pas hésiter à se faire aider lui-même en faisant appel à des dispositifs de soutien.

ESAD (Équipe de soutien aux aidants à domicile)

Public : aidants de personnes de plus de 75 ans de Bordeaux Métropole.

CENTRE DE SANTÉ BAGATELLE

| 203 route de Toulouse • Talence

Accompagnements ciblés, prévention, conseil, information et soutien aux aidants et aux aidés qui en expriment le besoin.

Tél. 05 57 12 34 54

Pôle ressources du Home Marie Curie

Public : les populations de Villenave-d'Ornon et des communes du territoire des Graves (Cestas, Canéjan, Pessac, Talence, Gradignan, Bègles, Communauté de Communes de Montesquieu).

Home Marie Curie

| 4 avenue Edouard Bourlaux • Villenave-d'Ornon

Le pôle ressources du Home Marie Curie s'adresse aux proches-aidants, aux proches-aidés de plus de 60 ans et aux aidants professionnels.

Contact : Amandine Provost (TC APSA) : 06 35 45 37 84

Plateformes d'accompagnement et de répit (PFR) du secteur des Graves

Public : aidants de personnes de plus de 60 ans en perte d'autonomie des communes des Graves.

Maison de Fontaudin

2 allée Jeanne Chanay • Pessac
plateformederepit.fontaudin@cheminsdesperance.org

La plateforme d'accompagnement et de répit est un dispositif qui offre une palette diversifiée de solutions de répit pour les aidants de malades atteints de maladies neurodégénératives ou de troubles apparentés.

Tél. 05 56 46 45 70

Psychologue de l'équipe territoriale autonomie

Un psychologue vient en aide aux aidants de personnes en situation de handicap (reconnus par la MDPH ou bénéficiaires de l'APA) afin de prévenir les situations de rupture dans le projet de la personne et d'accompagner les situations de crise à domicile.

PÔLE TERRITORIAL DE SOLIDARITÉ des Graves :
226 cours Gambetta • Talence

Tél. 05 56 80 54 64

FICHES THÉMATIQUES SANTÉ

A

Addictologie
Attention / hyperactivité
Autisme

C

Cardiologie
Cancers

D

Dentition
Diabète

E

Épilepsie

H

Handicap
Harcèlement

L

Langage

M

Maladies neurodégénératives
Maternité
MICI (Maladie inflammatoire
chronique de l'intestin)

O

Obésité
Ophtalmologie

P

Précarité
Prévention

R

Répit

S

Sexualité
Soins palliatifs

T

Troubles psychiques

U

Urgences

V

Violences

Les fiches thématiques santé
seront à retrouver sur le site
de la ville de Talence rubrique
« VOTRE QUOTIDIEN »
onglet « SANTÉ ».

ANNUAIRE DES PROFESSIONNELS DE LA SANTÉ

Une modification à nous signaler dans les pages de ce guide ?
Contactez-nous : ccas@talence.fr

A

ACUPUNCTURE

FRUCHARD THOMAS

25-27 rue Gérard Blot • Talence

Tél. 06 31 78 99 51

GEHIN RAHMA

Homéopathie

20 avenue de Breuil • Talence

Tél. 05 56 84 02 02

LEFAURICHON MÉLANIE

18 rue Aristide Maillol • Talence

Tél. 06 83 81 35 86

AMBULANCE ET VSL

AMBULANCES ASM 33 TALENCE

Tél. 05 56 04 44 80

SARL AMBULANCES AQUITAINE SECOURS BORDEAUX

Tél. 05 56 24 15 46

TAXI BORDELAIS CONVENTIONNÉ VSL

Tél. 05 56 38 44 20

ALPHA CENTRE AMBULANCIER BORDEAUX

Tél. 05 56 40 49 85

TRANSPORTS SANITAIRES PIVOT 33 BORDEAUX

Tél. 05 56 92 70 05

AMBULANCES BÉGLAISES BÈGLES

Tél. 05 56 85 56 56

ANNUAIRE DES PROFESSIONNELS DE LA SANTÉ

AQUITAINE AMBULANCES GRADIGNAN

Tél. 05 56 75 01 60

AMBULANCES ATLANTIQUES VILLENAVE-D'ORNON

Tél. 05 56 06 10 69

MTC AMBULANCES VILLENAVE-D'ORNON

Tél. 05 56 87 82 22

AMBULANCES FRATERNITÉ MÉRIGNAC

Tél. 05 56 93 86 60

AMBULANCES SAPAG PESSAC

Tél. 05 56 24 02 88

LUXURY TRIP - Taxi Pessac Conventionné VSL PESSAC

Tél. 06 49 00 73 26

AMBULANCES DU MONTEIL CANÉJAN

Tél. 05 56 10 61 90

U.T.S Ambulances CENON

Tél. 05 56 40 46 39

TAXI CONVENTIONNÉ 33 GIRONDE VSL

Tél. 06 58 95 74 69

JUSSIEU secours BORDEAUX RIVE DROITE

Inter Ambulances FLOIRAC

Tél. 05 56 57 84 51



CARDIOLOGIE ET AFFECTIONS VASCULAIRES

CABINET D'ANGIOLOGIE DE LA MÉDOQUINE - COLSON DIDIER

290 cours du Maréchal Gallieni • Talence

Tél. 05 56 28 89 07

CENTRE DE SANTÉ DE BAGATELLE

(Endocrinologie / Métabolisme / Dermatologie / Diabétologie /
Gynécologie médicale / Pédiatrie / Psychiatrie / Sage-femmes)

203 route de Toulouse • Talence

Tél. 05 57 12 40 32

**ESPIL GUILLAUME, DISSOUBRAY EMMANUELLE, LEGENDRE ANNE,
BARBOT LAURENCE, LAINE MARION**

24 rue Roustaing • TALENCE

Tél. 05 56 91 19 68

FAWAZ JIHAD

Bât. 1, esc. B, résidence Le Voltaire

238 rue de Suzon • Talence

Tél. 05 56 99 00 55

MAMAGHANI DJAVIDE

242 cours du Maréchal Gallieni • Talence

Tél. 05 56 24 75 76

CHIROPRACTIE

**CABINET DES DOCTEURS LIEUTAUD MAGALIE /
FOURCADE JEAN-PIERRE**

477 cours de la Libération • Talence

Tél. 05 56 96 58 89

CHIRURGIE DENTAIRE

**CABINET DES DOCTEURS BOUAFFRE PASCALE,
LACHAISE ANTOINE, LECIGNE AUDE**

Bat B, 423 cours de la Libération • Talence

Tél. 05 56 80 62 98

CABINET DES DOCTEURS BORIES PHILIPPE / LEVEQUE VINCENT

153 bis rue Peydavant • Talence

Tél. 05 56 80 72 20

**CABINET DES DOCTEURS CALIOT, FENOUL,
GOUHIZOUN, HUAULT CHAUXEAUX, JEZEQUEL**

20-22 cours Gambetta • Talence

Tél. 05 57 35 48 00

CABINET DES DOCTEURS COLOMB, PITZ

35 boulevard du Président Franklin Roosevelt • Talence

Tél. 05 56 96 76 36

CABINET DES DOCTEURS GENSANNE PHILIPPE, LEVET KARINE

290 cours du Maréchal Gallieni • Talence

Tél. 05 56 98 46 03 / 05 32 18 33 97

ANNUAIRE DES PROFESSIONNELS DE LA SANTÉ

COTTART ANNE-LAURE / PERET AGATHE

245 cours Gambetta • Talence

Tél. 05 56 80 44 90

DARROUZÈS STÉPHANE / JAEC CLÉMENCE

155 rue Frédéric Sévène • Talence

Tél. 05 56 04 31 91

ESCANDE BERNARD

38 avenue de Breuil • Talence

Tél. 05 56 04 36 59

HOURGUÉ SYLVIE

232 rue de Suzon (Rés. Voltaire) • Talence

Tél. 05 56 80 25 31

SAID PIERRE /FABRE BENOIT

83 rue Robespierre • Talence

Tél. 05 56 04 03 02

SARRABAYROUSSE ALEXIA

477 cours de la Libération • Talence

Tél. 05 56 80 74 69



DERMATOLOGIE / VÉNÉROLOGIE

BALLANGER – DESOLNEUX

266 cours Maréchal Gallieni • Talence

Tél. 05 56 16 58 13

CABINET DES DOCTEURS CAMPAIN-LAURENT, COSTA-DELMEULE / DUPIN-CAPEYRON

20 cours Gambetta • Talence

Tél. 05 57 35 44 35 / 05 56 92 06 08

GEINDRE VALÉRIE

513 cours de la Libération • Talence

Tél. 05 56 80 54 58

KLENE-BOUDARD CAROLINE

483 cours de la Libération • Talence

Tél. 05 56 80 32 36

E

ÉTIOPATHIE

GUILLAUD OLIVIER

59 cours Gambetta • Talence

Tél. 05 47 79 15 84

G

GÉRONTOLOGIE

COMBIER HENRIETTE

19 rue André Messager • Talence

Tél. 06 41 80 31 99

GYNÉCOLOGIE MÉDICALE

CABINET GYNÉCOLOGIQUE OBSTÉTRIQUE BAGATELLE

203 route de Toulouse • Talence

Tél. 05 57 12 35 37

VERDIER GILLES (Obstétricien)

266 cours Maréchal Gallieni • Talence

Tél. 05 57 12 01 99

H

HYPNOTHÉRAPIE

FRESLON PRISCA

Rond-point de Crespy • Talence

Tél. 07 56 90 56 09

COTREAU VIRGINIE

24 rue Roustaing • Talence

Tél. 07 69 46 32 31

HOMÉOPATHIE - MÉDECINS QUALIFIÉS

GEHIN RAHMA

20 avenue de Breuil • Talence

Tél. 05 56 84 02 02



INFIRMIERS À DOMICILE ET CABINETS DE SOINS

CABINET ACRICEL – ROUQUEYS CÉLINE

592 cours de la libération • Talence

Tél. 05 56 96 96 96 / 06 61 44 87 66

CABINET BAASSOU CALTOUM

Rond-point de Crespy • Talence

Tél. 06 82 79 40 78

CABINET BABIN / CHARLINE FELIX

Rés. Verlaine, n°423, Bât. Debussy

41 Rue du Général Bordas • Talence

Tél. 05 56 37 39 19

CABINET BERG LAURIANE

25 rue de Trémeuge • Talence

Tél. 06 99 45 34 00

CABINET BELKAHLA YAMINA

9 rue Pacaris • TALENCE

Tél. 05 56 37 17 29 / 06 68 80 17 09

CABINET BESSAH LILIA / OGGIAN NICOLAS

4 rue Paul Louis Courrier • Talence

Tél. 06 63 26 43 01 / 06 14 33 51 20

CABINET BENSIMON / NERESTAN

45 rue Pacaris • TALENCE

Tél. 05 56 80 27 90

CABINET BILLON / BLEZARS-PIOU

82 rue du 14 juillet • Talence

Tél. 05 56 04 19 88 / 06 73 83 31 73

CABINET GARMASSI DENISE / ROSIAN PATRICIA

13 rue René Balloux • Talence

Tél. 05 56 04 24 93

CABINET BLANCHE-LEBRUN LAURETTE

25 rue de Trémeuge • Talence

Tél. 06 12 55 35 28

CABINET CHAIGNE MICHELLE

51 rue Georges Bizet • Talence

Tél. 05 56 80 10 89

CABINET DUCOMS ISABELLE/JEANNEROT MARIE-CHARLOTTE

185 cours Gambetta • Talence

Tél. 06 15 94 00 74

CABINET DUMON JOELLE

74 rue Fernand Izer • Talence

Tél. 05 56 39 91 14

CABINET EL HARRAK SAADIA

188 cours Gambetta • Talence

Tél. 06 44 24 65 10

CABINET EMMANUELLE CASAGRANDE et MARYLINE ESPAGNET

245 cours Gambetta • Talence

Tél. 06 87 13 50 61

CABINET FILLON VANESSA

Rés. Verlaine, Bât. Debussy, App. 423

41 rue du Général Bordas • Talence

Tél. 06 70 56 18 23

CABINET HUILLET CHRISTELLE/ RAMBAULT VIRGINIE

153 bis rue Peydavant • Talence

Tél. 06 33 66 79 22

CABINET INFIRMIER MÉDOQUINE AMGAR MARIE

Tél. 06 84 35 67 08

COUSSEAU ÉMILIE

266 cours Maréchal Gallieni • Talence

Tél. 06 68 46 74 97

CABINET MESMIN MAUD

25 rue de Trémeuge • Talence

Tél. 06 01 85 76 13

ANNUAIRE DES PROFESSIONNELS DE LA SANTÉ

CABINET PEIXOTTO – GRATIANETTE/ KACZOROWSKI

423 cours de la Libération • Talence

Tél. 06 87 62 48 81

CABINET PEYDAVANT BARRY, BONNEMOY, JUZAN, PETITOT, POULAIN, REBOURG

12 rue de Trémeuge • Talence

Tél. 05 56 80 57 37

CHATELET CÉCILE, VALERE OLIVIER

12 rue Arthur Rimbaud • Talence

Tél. 05 56 80 65 29

K

KINÉSITHÉRAPIE

ASAD – BOY MYRIAM, BERTET JEROME, CLABÉ CLÉMENT (Sport santé Talence)

1 rue Paul Verlaine • Talence

Tél. 05 56 80 32 98

D'AUTHEVILLE JEAN-CHRISTIAN

13 rue René Balloux • Talence

Tél. 06 22 76 13 99

BILLIE LAURENT

70 cours Maréchal Gallieni • Talence

Tél. 05 56 96 58 87

PETER PAULINE, BEAUDOUIN LUCAS, JOBARD STANISLAS

12 avenue Arthur Rimbault • Talence

Tél. 05 56 80 25 72

BRETEAU FLORIAN, BOULET JULIEN, CASSAT EMMANUELLE, GRENIER LAURENT, RICARD YANN, FOUARD ALEXANDRE, THEVENON FLEUR

2 rue Dourout • Talence

Tél. 06 35 43 33 68

CANINET BOURDES, GUIARD, LOYER, WUILLHEM, BOUCHER

48 rue fernand Izer • Talence

Tél. 05 56 04 20 81

COLOGON MATHIEU

48 rue Fernand Izer • Talence

Tél. 07 49 44 31 84

BORCARD ANTOINE, BARES LUCILE

32 avenue Marly • Talence

Tél. 05 56 80 75 93

CABINET KINÉ QUADRIGE

Rés. Le Quadrige, entrée C1

90 rue Robespierre • Talence

Tél. 05 56 08 81 31

CHOMEAU THOMAS, GARCIA VICTOR, DESSIS MEGHANN

423 cours de la Libération • Talence

Tél. 05 56 04 80 20

DEBRIE PAULINE, LAVAUD ÉRIC, KRIEGER MATHIEU et DUR LAËTICIA

266 cours Maréchal Gallieni • Talence

Tél. 05 56 70 42 35

DURANTY LAURENT, ORTIGUÉ-MONOU JONATHAN

21 cours Gambetta • Talence

Tél. 05 57 35 35 45

MARTY SAMUEL, BOUVARD JÉRÉMY /VUONG KIM-LY

153 bis rue Peydavant • Talence

Tél. 05 56 80 58 55

MAZELAYGUE VINCENT

4 rond-point Crespy • Talence

Tél. 09 86 27 23 29

MESPLES-CARRERE BRUNO & METGE ELODIE

20 rue Pierre Curie • Talence

Tél. 05 56 36 91 93

NOIR JEAN-DOMINIQUE, PETIT CLAIRE, MATHIEU DOMINIQUE

Le Quadrige, C1

90 rue Robespierre • Talence

Tél. 05 56 08 88 31

PERROLLAZ JEAN-MARC

83 rue Pierre Renaudel • Talence

Tél. 05 33 48 27 67

PRADE JEAN-LOUIS

27 rue de la République • Talence

Tél. 05 56 84 92 95

ANNUAIRE DES PROFESSIONNELS DE LA SANTÉ

STIEVENARD-VASSE EMMANUEL, STIEVENARD ERIC, PICHARD-COATRINE STEPHANIE, BRELEIER-MUFFY ROMAIN

2 place Aristide Briand • Talence

Tél. 05 56 37 71 25

VEDEL DAMIEN

45 rue Pacaris • Talence

Tél. 05 56 80 64 69

WERNO GEORGES

473 cours de la Libération • Talence

Tél. 05 57 96 81 43

M

MÉDECINE GÉNÉRALE

ARNAUD JOËL

Médecine du sport / Ostéopathie

10 rue de la Médoquine • Talence

Tél. 05 56 24 25 96

BELLANGER CHARLOTTE et DRAPERI CHARLOTTE

184 cours du Maréchal Galliéni • Talence

Tél. 05 56 90 18 24

BENOIT Alexandra

252 Rue Frédéric Sévène • Talence

Tél. 05 56 81 14 36

BOYÉ ALAIN

32 avenue Georges Clémenceau • Talence

Tél. 05 56 04 35 56

CHEFNOURRY VIRGINIE

Bât. D, résidence Victor Schoelcher

20 rue Pierre Curie • Talence

Tél. 05 56 80 56 60

**CABINET DES DOCTEURS
GARNIER LAURENT – MICRONUTRITION**

Rés. Les jardins de St Lazare
20 rue Camille Pelletan • Talence

Tél. 05 56 80 75 21

Et GOIGOUX-TIGNOL ANNE

Tél. 05 56 80 71 60

**CABINET DES DOCTEURS VILLEGA-ARINO PATRICK (médecine du sport),
COMBRET CHARLES et LABORDE PIERRE**

10 rue Maréchal Foch • Talence

Tél. 05 56 80 06 23

**CABINET MÉDICAL GALLIENI FENOUILLET PIERRE et
SAINT MARIE LAURENT**

266 cours Maréchal Gallieni • Talence

Tél. 05 57 81 64 00

DE CASTILLA MANUEL

Bât. 2, rés. Grand Chêne
59 rue de Suzon • Talence

Tél. 05 56 37 03 60

DEWEER PIERRE

Résidence Le Quadrige, entrée D2
90 rue Robespierre • Talence

Tél. 05 56 37 83 80

FAYARD BÉATRICE

12 avenue Arthur Rimbaud • Talence

Tél. 05 56 80 60 05

GEHIN RAHMA

Acupuncture / Homéopathie
20 avenue de Breuil • Talence

Tél. 05 56 84 02 02

GENDRE-GUÉNOUN ANNE-MARIE

Rés. Voltaire, Bât. M
232 chemin de Suzon • Talence

Tél. 05 56 80 67 47

ANNUAIRE DES PROFESSIONNELS DE LA SANTÉ

QUINTON AURELIEN

290 cours Gallieni • Talence

Tél. 05 56 24 34 61

PUZOS-BATS CATHERINE

207 cours Gambetta • Talence

Tél. 05 56 80 22 98

PELISSIER JULIE

106 rue du 14 Juillet • Talence

Tél. 05 56 04 19 73

RAVAINE AURORE

64 rue Eugène Olibet • Talence

Tél. 05 56 04 19 73

SALESSE LAURENT

Rés. Pleiade Maucamp, Bât. 8

18 rue Paul Verlaine • Talence

Tél. 05 56 80 60 92

SANÉ ALICE

42 rue de Talence • Talence

Tél. 05 56 04 18 31

THINNES SANDRINE

270 cours Maréchal Gallieni • Talence

Tél. 05 56 24 74 58

ZERBIB JEAN-PIERRE

153 bis rue Peydavant • Talence

Tél. 05 56 37 15 60

L

LABORATOIRES

LABORATOIRE BIPOLE 33

106 cours Gambetta • Talence

Tél. 05 56 04 05 49

LABORATOIRES DE BIOLOGIE MÉDICALE ANALABO

41 rue Pacaris • Talence

Tél. 05 56 04 18 61

N

NATUROPATHIE

GASHI NATHYRA

4 rond-point Crespy • Talence

Tél. 06 16 18 06 95

NUTRITION

CABANIE-GAUDIN VÉRONIQUE

20 cours Gambetta • Talence

Tél. 05 57 35 33 23

DESBORDES-HEUILLET NATHALIE

18 allée du 7^e Art • Talence

Tél. 05 56 37 04 09

HONTAS STÉPHANIE

18 rue Alfred Charlionnet • Talence

Tél. 06 33 30 37 00

ROUSSEL LÉA

Diététicienne, micro-nutritionniste

1 rue Paul Verlaine • Talence

Tél. 06 61 73 03 93



OPHTALMOLOGIE

PELET JACQUES

30 rue Jacques Juillac • Talence

Tél. 05 56 37 25 55

TABOUREAU EMMANUEL et PUAUD CLAIRE MARIE

159 rue Lamartine • Talence

Tél. 05 56 04 22 22

ORTHOPHONIE

BRIVET, LAFITTE, MOUTOUX, HERBEAUX & NEVEUX-MONARD, SCHAEFFER

143 rue Peydavant • Talence

Tél. 05 57 35 33 63

JACQUES SYLVIE

10 rue du Général Percin • Talence

Tél. 05 56 37 01 41

ROINÉ MAUD

143 boulevard Franklin Roosevelt • Talence

Tél. 05 56 04 43 38

SCM ORTHOCELUTA - DEVIANNE VÉRONIQUE

Avenue de Thouars • Talence

Tél. 06 75 80 78 19

MALCHAIR ANNE-CHRISTINE

178 avenue de Thouars, résidence Celuta, bat B, entrée 128 • Talence

Tél. 06 45 15 61 71

KRESSAAN ISABELLE

Rés. Celuta, App. 128, entrée B

Rue Auguste Renoir • Talence

Tél. 05 56 80 64 25

ORTHOPTIE

MARQUE BALLANGÉ VÉRONIQUE

257 rue Frédéric Sévène • Talence

Tél. 05 57 93 10 82

RIGO PAMELA

26 avenue Maréchal de Lattre de Tassigny • Talence

Pamelarigo33@gmail.com

Tél. 06 58 43 17 38

SAADOUI SOPHIA /SAADOUI JORDAN

159 rue Lamartine • Talence

Tél. 05 56 04 22 22

OSTÉOPATHIE

BESNEUX-ROYER CHLOÉ et JAMOT OLIVIER

257 rue Frédéric Sévène • Talence

Tél. 05 56 36 57 52

BONNE THOMAS

12 avenue Arthur RIMBAUD • Talence

Tél. 07 88 81 00 78

CENTRE DE SANTÉ GAMBETTA JOYON MATHIEU et TRUONG VAN NHU

116 cours Gambetta • Talence

Tél. 05 57 96 95 53

D'AUTHEVILLE JEAN-CHRISTIAN

13 rue René Balloux • Talence

Tél. 06 22 76 13 99

DELAISEMENT Marie

265 route de Toulouse • Talence

Tél. 07 69 12 86 86

DROUHAULT MAGALI

425 cours de la Libération • Talence

Tél. 06 21 66 19 92

DURANTY LAURENT

21 cours Gambetta • Talence

Tél. 05 57 35 35 45

ANNUAIRE DES PROFESSIONNELS DE LA SANTÉ

ESPACE MÉDICAL PEYDAVANT DIEUDONNÉ LOU

153 bis rue Peydavant • Talence

Tél. 06 51 82 87 11

HARBALI FRANCOIS

4 rond-point de Crespy • Talence

Tél. 06 01 86 16 19

HUBERT EVA

80 cours Gambetta • Talence

Tél. 06 80 51 97 18

LAVAUD ÉRIC, DEBRIE PAULINE, KRIEGER MATHIEU, DUR LAETITIA

266 cours Maréchal Gallieni • Talence

Tél. 05 56 70 42 35

MICHEL JUSTIN

4 rond-point Crespy • Talence

Tél. 09 86 27 23 29

MESPLES-CARRERE BRUNO et METGE ÉLODIE

20 D rue Pierre Curie • Talence

Tél. 05 56 36 91 93

PERROLLAZ JEAN-MARC

83 rue Pierre Renaudel • Talence

Tél. 05 33 48 27 67

STEVA CHARLOTTE & SEUGIER MARIE (D.O.T.O)

513 cours de la Libération • Talence

Tél. 06 20 83 68 55

TREMOULET PHILIPPE

Vertébrothérapie / Médecine physique et réadaptation

64 rue Roustaing • Talence

Tél. 05 56 04 34 14

VEDEL DAMIEN

45 rue Pacaris • Talence

Tél. 05 56 80 64 69

P

PÉDIATRIE / MALADIES DES ENFANTS

CABINET DE PÉDIATRIE

41 bis avenue de Thouars • Talence

Tél. 05 56 04 46 47

BOUSQUET PAULINE

Tél. 05 56 37 36 36

COUPET AURÉLIE

Tél. 05 56 04 46 47

TRAIMOND NORA

Tél. 05 56 04 60 67

PHARMACIES

MA PHARMACIE DU LYCÉE

485 cours de la Libération • Talence

Tél. 05 56 80 77 68

MA PHARMACIE TALENCE

18 rue du maréchal Foch • Talence

Tél. 05 56 80 78 56

PHARMACIE CAMGUILHEM

69 rue du 14 Juillet • Talence

Tél. 05 56 04 13 62

PHARMACIE DE LA PLACE

2 rue Chambrelant • Talence

Tél. 05 56 80 73 32

PHARMACIE DE PACARIS

40 rue de Pacaris • Talence

Tél. 05 56 80 73 44

PHARMACIE DE THOUARS

Centre commercial de Thouars

1 place Charles de Gaulle • Talence

ANNUAIRE DES PROFESSIONNELS DE LA SANTÉ

Tél. 05 56 80 72 99

PHARMACIE DU FORUM

213 cours Gambetta • Talence

Tél. 05 56 80 52 62

PHARMACIE GOUDOUNÈCHE

254 rue Frédéric Sévène • Talence

Tél. 05 56 80 61 16

PHARMACIE ROUSTAING

1 rue René Balloux • Talence

Tél. 05 56 04 19 49

PHARMACIE SAINT-GENÈS, GILLES CAROLINE

1 cours Gambetta • Talence

Tél. 05 56 04 13 20

PODOLOGIE - PÉDICURE

CARBOS-PERRIN VÉRONIQUE

125 cours Gambetta • Talence

Tél. 05 56 04 03 87

CHOUPIN PIERRE

1 rue Paul Verlaine • Talence

Tél. 06 14 94 55 98

GONZALES JULIE

266 cours Maréchal Gallieni • Talence

Tél. 05 57 89 42 33

LAFON HENRI

5 rue Domaine Duplantier • Talence

Tél. 05 56 80 38 53

PICCIN CÉDRIC et DELBREL LAETITIA

266 cours Maréchal Gallieni • Talence

Tél. 05 57 68 80 81

PINSON-LEFEBRE DOMITILLE, AUDURIER YANN, RUPERT JULIEN

257 rue Frédéric Sévène • Talence

Tél. 05 24 07 03 34

PLANA CANDICE et SIRANY IRENA

535 cours de la Libération • Talence

Tél. 05 56 80 79 61

PUECH BERTRAND (DU Podologie du sport DU Podo-diabétologie)

171 cours Gambetta • Talence

Tél. 05 56 84 17 06

RACHAS FLORIAN

46 cours Gambetta • Talence

Tél. 05 56 04 00 96

PSYCHIATRIE

BONNEFOND BERNARD

Rés. Le Prado, Bât. B, porte 42

16 rue d'Alembert • Talence

Tél. 05 56 04 25 82

CLINIQUE BÉTHANIE

Établissement privé spécialisé en santé mentale

144 avenue Roul • Talence

Tél. 05 56 84 81 00

COMPAIN BENOÎT

103 rue de la République • Talence

Tél. 05 57 96 87 98

GIOCANTI-ROBINO ODILE

156 rue Frédéric Sévène • Talence

Tél. 05 56 05 95 91

GITEL RÉMY

19 rue Blanqui • Talence

Tél. 05 56 37 34 57

JOLY ANNE

23 rue Francis de Pressensé • Talence

Tél. 06 34 24 54 81

LOISEAU JÉRÔME

15 rue Edison • Talence

Tél. 05 56 37 97 29

ANNUAIRE DES PROFESSIONNELS DE LA SANTÉ

MEVEL GÉRARD

9 boulevard Franklin Roosevelt • Talence

Tél. 05 56 04 18 76

MONRIBOT PATRICK

9 boulevard du Président Franklin Roosevelt • Talence

Tél. 05 56 84 93 03

NAVARRO RAFAËL

Psychanalyse

11 place Émile Zola • Talence

Tél. 06 86 81 87 71

NEYCENSAS MICHEL

127 route de Toulouse • Talence

Tél. 05 56 04 42 02

NOTZ NICOLAS

Rés. Les Arpèges – Bât A4 – Apt 009

21 rue Pierre Noailles • Talence

Tél. 05 56 91 80 05

PAILLE ROMAIN

Clinique Béthanie

144 avenue Roul • Talence

SAURA YANNICK

65 ter rue de Pacaris • Talence

Tél. 05 57 22 05 36

PSYCHIATRIE DE L'ENFANT ET DE L'ADOLESCENT

CLINIQUE BÉTHANIE

Établissement privé spécialisé en santé mentale

144 avenue Roul • Talence

Tél. 05 56 84 81 00

COMPAIN BENOÎT (psychiatre)

103 rue de la République • Talence

Tél. 05 57 96 87 98

DALET ARIANE

122 rue Robespierre • Talence

Ariane.dalet@orange.fr

Tél. 05 57 35 32 60

NOTZ NICOLAS

21 rue Pierre Noailles • Talence

Tél. 05 56 91 80 05

PSYCHOLOGIE

BRAUD-PAUPLIN DANIELLE

12 bis rue Ambroise Paré • Talence

Tél. 05 56 04 47 91

CABINET DE PSYCHOLOGIE LEBOBE LEROUX

9 cours Gambetta • Talence

Tél. 06 68 26 74 79

CENTRE DE SANTÉ GAMBETTA-DARTIGUELONGUE JOËL

Psychologue clinicien

116 cours Gambetta • Talence

Tél. 06 26 35 22 80

CENTRE DE SANTÉ GAMBETTA-LAGARDE CLAIRE

245 cours Gambetta • Talence

Tél. 06 76 95 01 56

DAGUET CAROLINE

20 cours Gambetta • Talence

Tél. 06 28 07 99 85

DE LUZAN SOPHIE

24 rue Roustaing • Talence

Tél. 07 69 14 24 88

ÉCOLE JULES MICHELET

Psychologie scolaire

1 rue Châteaubriand • Talence

Tél. 05 57 35 45 35

LACAZE-PAULE CATHERINE

197 cours Gambetta • Talence

ANNUAIRE DES PROFESSIONNELS DE LA SANTÉ

Tél. 05 56 84 03 47

PIGNOL JEAN-LUC & TRAVERT ÈVE-LINE

84 rue Lamartine • Talence

Tél. 05 56 37 01 76

PSYCHOMOTRICITÉ

BRETON MATHILDE

92 cours Maréchal Gallieni • Talence

mathilde_breton@hotmail.fr

Tél. 06 30 36 99 14

DROUET AUDREY (intervention à domicile)

drouet.psychomot@tutamail.com

Tél. 06 68 34 08 49

PSYCHOTHÉRAPIE

COMBIER HENRIETTE

Psychanalyste

19 rue André Messager • Talence

Tél. 06 41 80 31 99

PIGNOL JEAN-LUC / MARTINE, TRAVERT ÈVE-LINE

84 rue Lamartine • Talence

Tél. 05 56 37 01 76

NAVARRO RAFAËL

Psychanalyste

11 place Émile Zola • Talence

Tél. 06 86 81 87 71

RIESER HEIKE

Psychologue

74 avenue Paul Bert • Talence

Tél. 06 41 14 64 86

SABOULARD PHILIPPE

Psychanalyste

162 cours du maréchal Gallieni • Talence

Tél. 07 68 42 19 27

PSYCHO-ANALYSE / MUSICOTHÉRAPIE

DRAULT ISABELLE

38 rue Aldoma • Talence

Tél. 06 88 49 39 89

R

RADIOLOGIE / OPTION DIAGNOSTIC

CABINET DU DR. SAFTA

163 cours Gambetta • Talence

Tél. 05 56 37 60 60

RÉFLEXOLOGIE

BACCHETTA COLETTE

Relaxologie

Le Quadrige E2

90 rue Robespierre • Talence

www.pye-kokan-3.com

Tél. 05 56 37 79 63

ESCHER FABRICE

55 rue Anatole France • Talence

Tél. 06 52 96 79 83

GOUDENÈCHE NATHALIE

21 rue Calixte Camelle • Talence

Tél. 06 82 53 63 92

PERROLLAZ JEAN-MARC et KERBOURCH ARIANE

83 rue Pierre Renaudel • Talence

Tél. 05 33 48 27 67

RAFFIN ORSONI NATHALIE

Réflexologie - Aromathérapie-Yogathérapie

188 cours Gambetta • Talence

Tél. 06 16 30 55 52

RHUMATOLOGIE

ARRESTIER STEPHANIE

266 cours Maréchal Gallieni • Talence

Tél. 05 56 17 04 38

DUPUY RÉMY

3 rue de Suzon • Talence

Tél. 05 56 37 60 07

S

SAGES-FEMMES

CENTRE DE SANTÉ GAMBETTA

116 cours Gambetta • Talence

Tél. 06 15 36 12 06

FAURE LUCIE et TREVISIOL MARIE-CLAIRE

12 rue Arthur Rimbaud • Talence

Tél. 06 14 31 11 02

Service de Protection maternelle et infantile (Gratuit)

Pôle Territorial de Solidarité des Graves

226 cours Gambetta • Talence

Tél. 05 56 80 54 64

SECOURISME

ASSOCIATION PROTECTION CIVILE DE TALENCE

La Protection Civile vous propose des formations aux gestes de premiers secours (PSC1, SST...) mais également des dispositifs prévisionnels de secours pour vos évènements sportifs et culturels. N'hésitez pas à nous contacter par téléphone pour rejoindre notre équipe bénévole.

Renseignements du lundi au vendredi : 9h-17h

163 rue Peydavant • Talence

www.protectionciviletalence.fr

Tél. 05 56 04 38 00

SEXOLOGIE

BEAUMÉ SYLVIE

Psychanalyse, psychothérapie

81 boulevard Georges V • Talence

Tél. 06 26 56 18 19

SHIATSU

BLANCHE LAURETTE

25 rue de la Trémeuge • Talence

Tél. 06 85 74 62 98

JOURDAIN ISABELLE

116 rue de la République • Talence

Tél. 06 20 04 25 97

SOPHROLOGIE

COTREAU VIRGINIE

24 rue Roustaing • Talence

www.vcotreau-sophrologue.com

Tél. 07 69 46 32 31

DITCHARRY ANNE-FLORENCE

9 cours Gambetta • Talence

Tél. 06 76 92 54 89

DURRIEU ELISABETH

9 cours Gambetta • Talence

Tél. 06 47 89 65 81

GIGNOUX FLORENCE

4 rue de l'Yser • Talence

www.bienensoi.fr

Tél. 06 10 79 87 52

MARIANNE AUBERT

11 place du 8 Mai • Talence

sophro.aubert@gmail.com

Tél. 06 17 85 72 97



VÉTÉRINAIRES

ASSISTAVET

170 route de Toulouse • Bègles

Tél. 05 56 49 43 89

CLINIQUE VÉTÉRINAIRE VETONE DU FORUM AGUADO LAURA et GLEIZES JEAN-FRANÇOIS

2 avenue Président Poincaré • Talence

Tél. 05 56 80 33 90

DISPENSARE DE LA FONDATION ASSISTANCE AUX ANIMAUX

3 rue Judaique • Bordeaux

Tél. 05 56 06 54 15

VET'alence - ALVADO-BRETTE THIERRY

77 rue Pacaris • Talence

Tél. 05 56 04 25 70

VETOCARE

166 cours Maréchal Gallieni • Talence

Tél. 05 33 89 10 60

TALENCE PLACE LA SANTÉ AU COEUR DE SES PRÉOCCUPATIONS

Au-delà des nombreuses actions menées tout au long de l'année, la Ville s'engage ponctuellement lors de journées d'action et de sensibilisation portant sur des causes et des thématiques de santé publique.



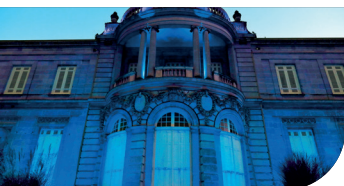
De janvier à décembre, Talence s'investit lors de la journée mondiale du braille, de l'endométriose ou encore de la sécurité et de la santé au travail. Surtout, au-delà de ces dates importantes, la commune fait montre de son engagement en défendant des valeurs qui lui sont chères.



C'est la raison pour laquelle la ville entretient un lien étroit et particulier avec l'Etablissement français du sang. Chaque année, les dons de sang aident plus d'un million de personnes en France. Pour soutenir ces besoins, la Ville a noué un partenariat avec l'EFS afin de faciliter la collecte de dons et de mettre régulièrement à disposition des points de collecte. De plus, une exposition sur les donateurs, ceux que l'on appelle « les changeurs d'histoire », a été présentée pendant plusieurs semaines sur les grilles du parc Peixotto pour sensibiliser les habitants à cette noble cause.



Talence, c'est aussi un engagement régulier en faveur d'Octobre Rose ou du Movember. L'information et le dépistage sont en effet les premiers éléments de lutte contre la maladie et de telles opérations autour des cancers du sein, des testicules ou de la prostate sont primordiales.



La prévention est la clef d'une santé durable et c'est pourquoi Talence multiplie les campagnes de sensibilisation, les ateliers ou encore les conférences autour de l'alimentation, des exercices physiques, de la gestion du stress ou de l'importance d'un suivi médical régulier.

Parce que santé rime avec solidarité, parce que nous sommes tous responsables et solidaires face à ces enjeux de société, la Ville agit pour le bien-être de chacun !



Talence