



vert
chez vous

2020

2026

PLAN DE VÉGÉTALISATION



Végétaliser, embellir, rafraîchir Talence. Voici en quelques mots résumés l'ambition et les enjeux du plan de végétalisation « Vert chez vous » que la Ville a engagé jusqu'en 2026.

Dans le contexte de changement climatique que nous connaissons, où la préservation de la biodiversité en ville et l'adaptation aux événements climatiques extrêmes

(chaleur, pluie, tempêtes,...) sont une nécessité, Talence veut être encore plus inventive et vertueuse dans l'aménagement de son territoire.

La 3^e fleur, obtenue et conservée grâce au travail des équipes du service environnement et paysage, a consacré notre démarche en matière de gestion raisonnée de nos espaces verts et de préservation de nos environnements naturels. Aujourd'hui, elle est le socle de ce plan de végétalisation qui se renforce autour de trois grands axes pour les cinq années à venir :

- végétaliser nos espaces pour recréer des couloirs écologiques pour les oiseaux, insectes et la petite faune,
- embellir toujours et encore la ville
- apporter de la fraîcheur naturelle aux habitants.

Forte de plus de 100 hectares d'espaces verts accessibles à tous, Talence vous offre des zones de repos à l'ombre de la végétation.

À terme, « Vert chez Vous » proposera également à chaque Talençais(e) un espace vert public à 10 minutes à pied de son domicile, qu'il s'agisse d'une place végétalisée, d'un parc aménagé, d'un espace vert de proximité ou d'un lieu emblématique comme le bois de Thouars ou le parc Peixotto.

Ces trois axes de travail aux multiples vertus s'entremêlent et se complètent, à travers bon nombre d'initiatives coordonnées.

Végétaliser, c'est par exemple pérenniser ou recréer des couloirs écologiques qui permettent à la faune diurne comme nocturne de se déplacer. **Embellir**, c'est donner de la couleur à chaque saison, en privilégiant les plantations en pleine terre, les espèces économes en eau ou la tonte tardive. **Rafraîchir**, c'est renforcer la présence de l'eau en ville ou créer de A à Z un mobilier urbain végétalisé mobile offrant, au fil de nos rues, des lieux de pause et de fraîcheur.

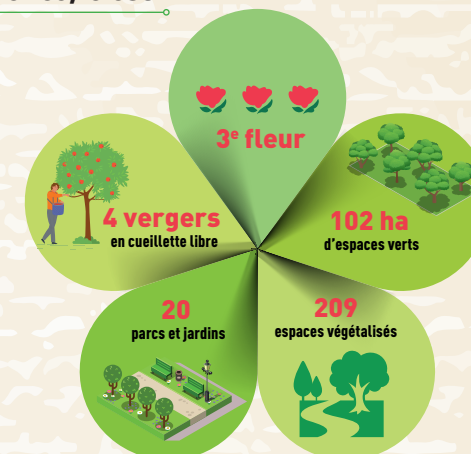
À travers ces quelques initiatives, c'est tout l'engagement de la Ville qui s'exprime pour une nature toujours plus présente et préservée.

Ce document, remis à jour chaque année, vous présente le calendrier de déploiement de ce plan de végétalisation ainsi que ses principales réalisations. Loin d'être un simple inventaire, il fixe une philosophie, un cap et les étapes que nous vous proposons pour construire, ensemble et sans dogmatisme, une qualité de vie toujours plus responsable.

Sophie Rondeau

Adjointe au Maire en charge de l'environnement, du développement durable et des espaces verts.

Talence, c'est :



Le service Environnement et Paysages c'est :



EXISTANTS



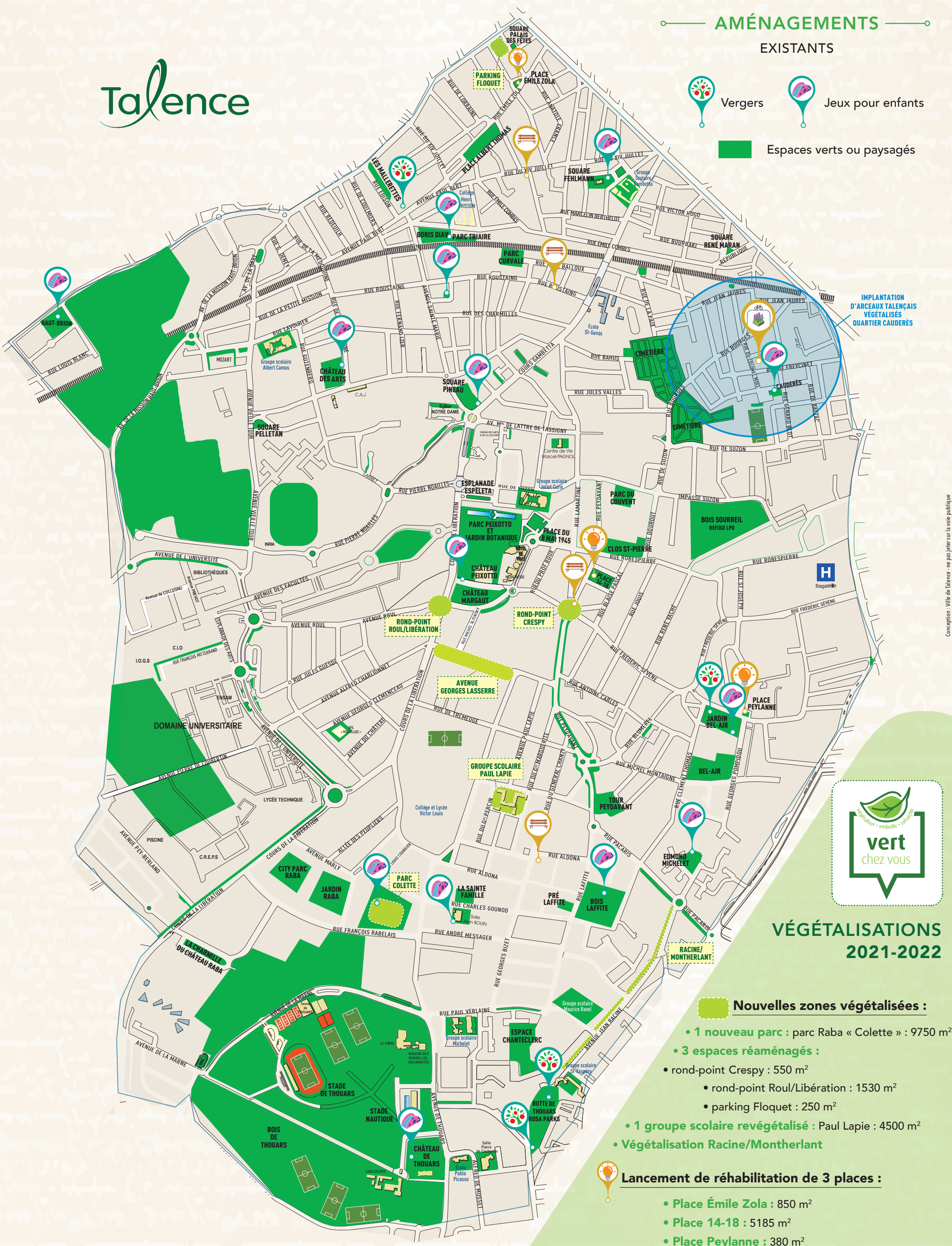
Vergers



Jeux pour enfants



Espaces verts ou paysagés



VÉGÉTALISATIONS 2021-2022

Nouvelles zones végétalisées :

- 1 nouveau parc : parc Raba « Colette » : 9750 m²
- 3 espaces réaménagés :
 - rond-point Crespy : 550 m²
 - rond-point Roul/Libération : 1530 m²
 - parking Floquet : 250 m²
- 1 groupe scolaire revégétalisé : Paul Lapie : 4500 m²
- Végétalisation Racine/Montherlant

Lancement de réhabilitation de 3 places :

- Place Émile Zola : 850 m²
- Place 14-18 : 5185 m²
- Place Peylanne : 380 m²

Implantation de mobilier urbain :

- 3 bancs végétalisés
- Arceaux talençais végétalisés

CALENDRIER DE NOS ACTIONS



imprimé sur papier
100% recyclé

SEPTEMBRE
2021

«ARCEAUX TALENÇAIS» VÉGÉTALISÉS



Dans les zones de stationnement interdit, la Ville crée des espaces sécurisés et végétalisés regroupant des arceaux à vélos et une jardinière.

PLANTATIONS



La période de plantation de végétaux est saisonnière, de novembre à février.

RÉHABILITATION DES PLACES



Un grand plan de réaménagement de places a été initié, pour toute la durée du mandat. La réhabilitation des places Zola, 14-18 et Peylanne sera lancée d'ici 2022.

SEPTEMBRE
2022

SEPT
& OCT
2021

SEPT
À DÉC
2021

AUTOMNE
2021 &
ÉTÉ 2022

NOV
2021 À
FÉV 2022

28 NOV
2021

2021-
2022

OBJECTIFS
2026

BANCS VÉGÉTALISÉS



Le service environnement et paysages a créé de toutes pièces un mobilier urbain mobile pour proposer des îlots de fraîcheur dans des zones dépourvues de végétalisation.

CUEILLETTE LIBRE



De nombreux vergers en cueillette libre fleurissent à Talence. Vous pouvez en profiter à l'automne et à l'été selon la saisonnalité des fruits.

DISTRIBUTION DE VÉGÉTAUX



Chaque année, une distribution gratuite de végétaux est organisée autour du 25 novembre car « à la Sainte Catherine, tout bois prend racine »...



110 ha d'espaces verts publics



2 micro-forêts urbaines



100% des cours d'écoles et de crèches végétalisées



8 places réaménagées

IMPLANTÉS DANS TOUS LES QUARTIERS :



bancs végétalisés



arceaux talençais végétalisés



arbres fruitiers